

MINISTERSTWO ROLNICTWA I ROZWOJU WSI

ZINTEGROWANY SYSTEM ROLNICZEJ INFORMACJI RYNKOWEJ

(Podstawa prawna: Ustawa o rolniczych badaniach rynkowych z dnia 30 marca 2001 r. z późn. zm.)



Rynek cukru

NR 5/2008

10 lipca 2008 r.

Notowania za okres: marzec - maj 2008.

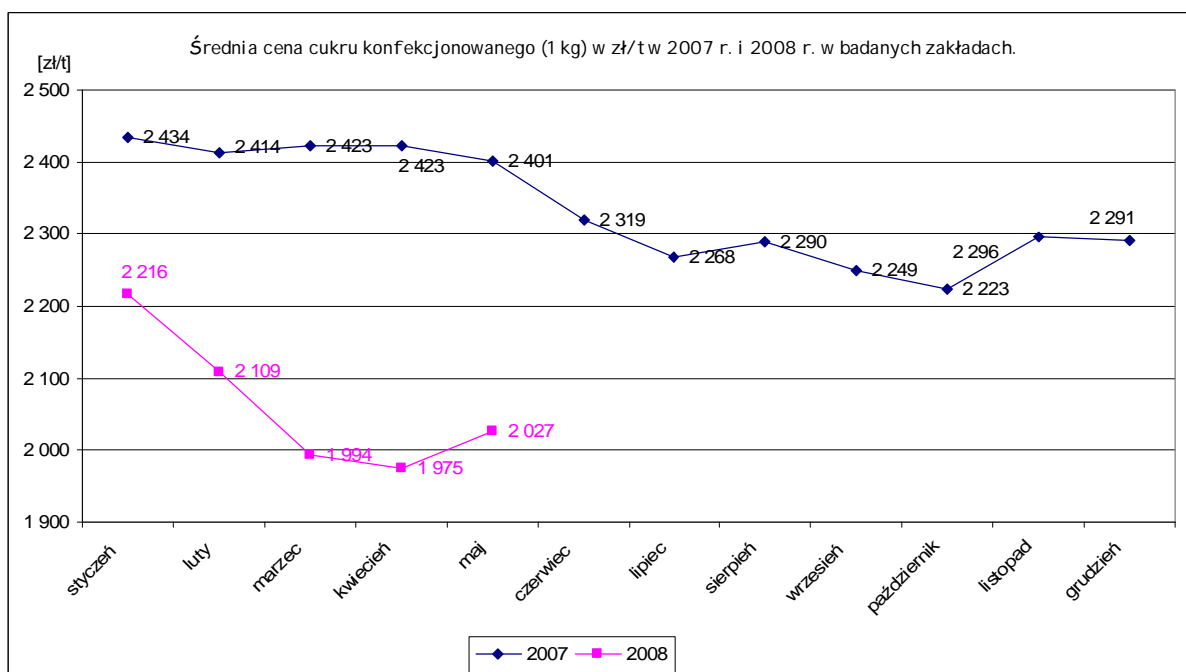
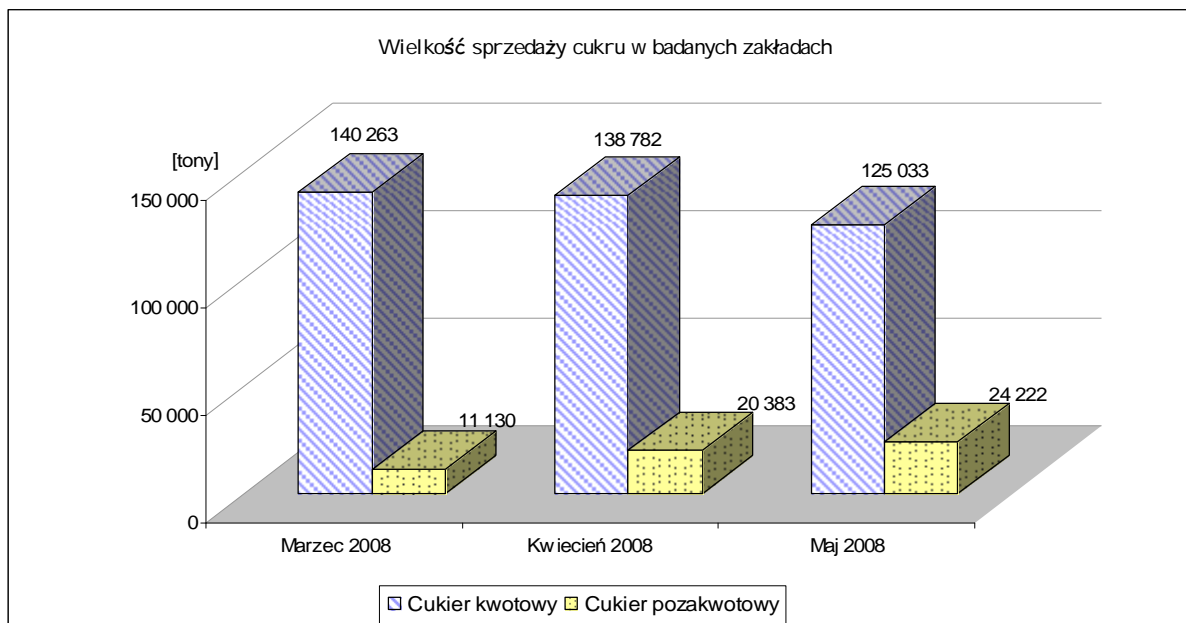
Badanie cen sprzedaży i wielkości obrotu cukrem prowadzone jest we wszystkich zakładach produkujących cukier, na podstawie rozporządzenia MRiRW z dnia 13 sierpnia 2004 r. w sprawie zbierania danych rynkowych (Dz. U. Nr 192, poz. 1971 z 2004 r.). Cena sprzedaży cukru konfekcjonowanego, wyrażona w zł/t określona jest jako średnia cena netto otrzymywana przez producentów w okresie zbierania danych rynkowych. Okres zbierania danych obejmuje miesiąc kalendarzowy, a cykl publikacji jest miesięczny.

Prezentacja w podziale na cukier kwotowy i pozakwotowy, wynika z rozporządzenia Rady (WE) Nr 318/2006 z dnia 20 lutego 2006, (Dz.U.L 58 z dnia 28.02.2006) dotyczącego wspólnej organizacji rynków w sektorze cukru.

Tablica 1. Sprzedaż cukru i średnia cena sprzedaży cukru (ca 1 kg w zł/t) wyprodukowanego w okresie marzec – maj 2008.

Miesiąc	Cukier kwotowy		Cukier pozakwotowy
	Sprzedaż - ilość ton	* średnia cena ca 1 kg w zł/t	Sprzedaż - ilość ton
Marzec 2008	140 263	1 994	11 130
Kwiecień 2008	138 782	1 975	20 383
Maj 2008	125 033	2 027	24 222

*cena cukru liczona jest jako średnia ważona cen cukru konfekcjonowanego ca 1 kg przekazywanych przez producentów w okresie zbierania danych rynkowych



Wydawca:

Ministerstwo Rolnictwa i Rozwoju Wsi

Departament Rynków Rolnych

Wydział Informacji Rynkowej i Statystyki Rolnej

ul. Wspólna 30, 00-930 Warszawa

tel. (0-22) 623-14-07, fax (0-22) 623-27-06

Autor: Marta Wróblewska, e-mail : Marta.Wroblewska@minrol.gov.pl