

ZINTEGROWANY SYSTEM ROLNICZEJ INFORMACJI RYNKOWEJ

(podstawa prawna: ustawa o rolniczych badaniach rynkowych z dnia 30 marca 2001 r.)

**RYNEK MIĘSA DROBIOWEGO**

Nr 28/2010  
22 lipca 2010 r.



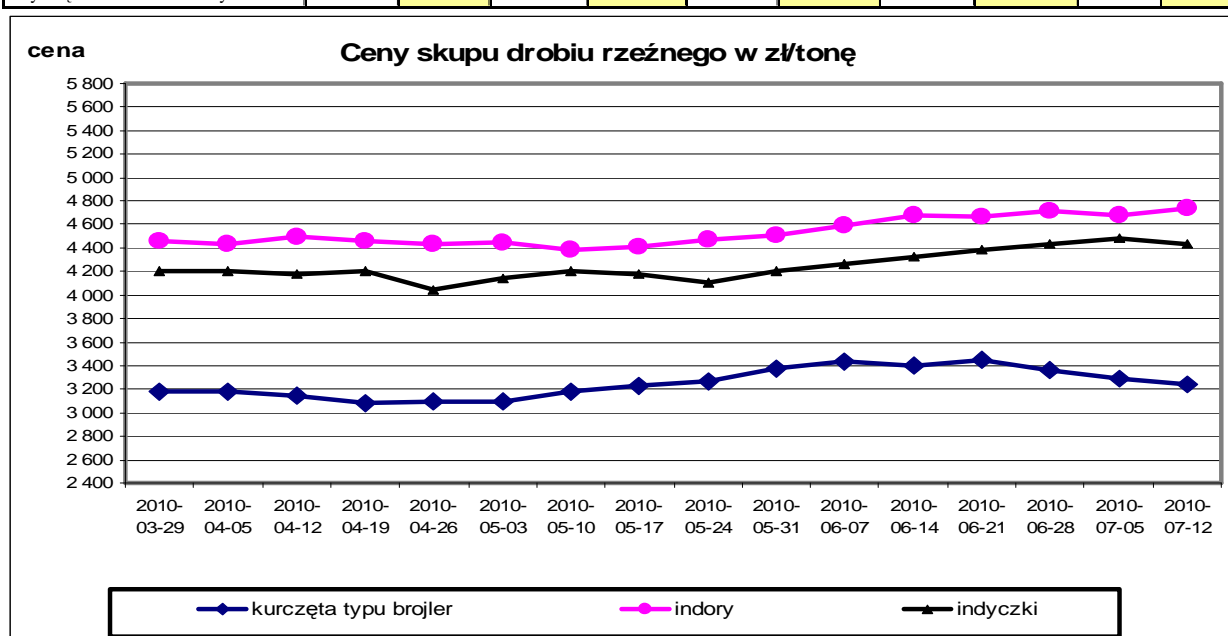
**NOTOWANIA Z OKRESU:12-18.07.2010r.**

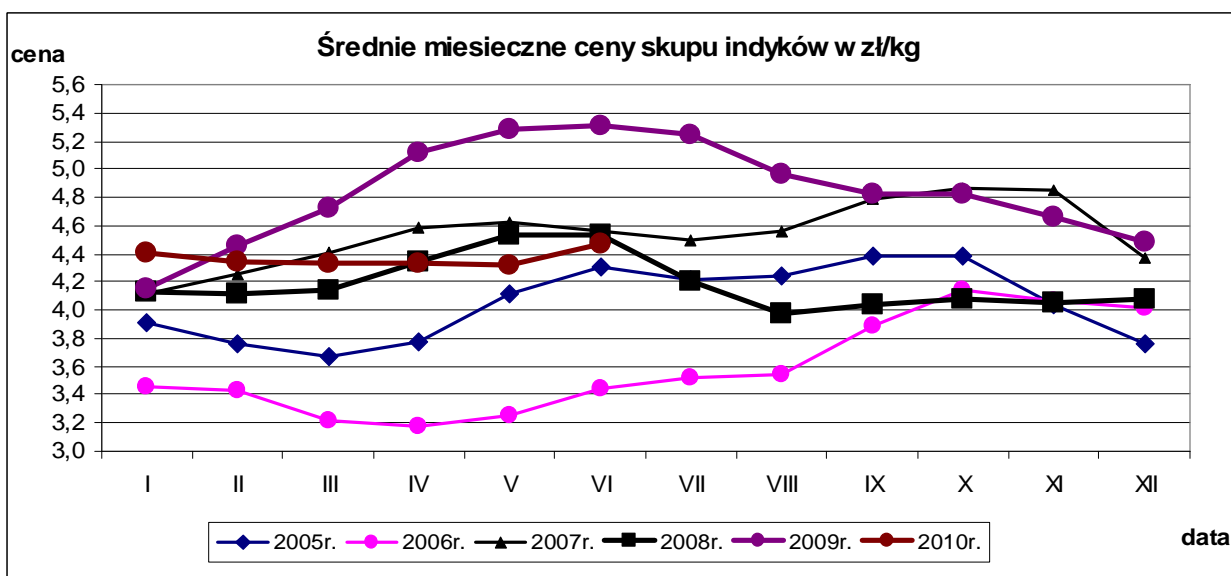
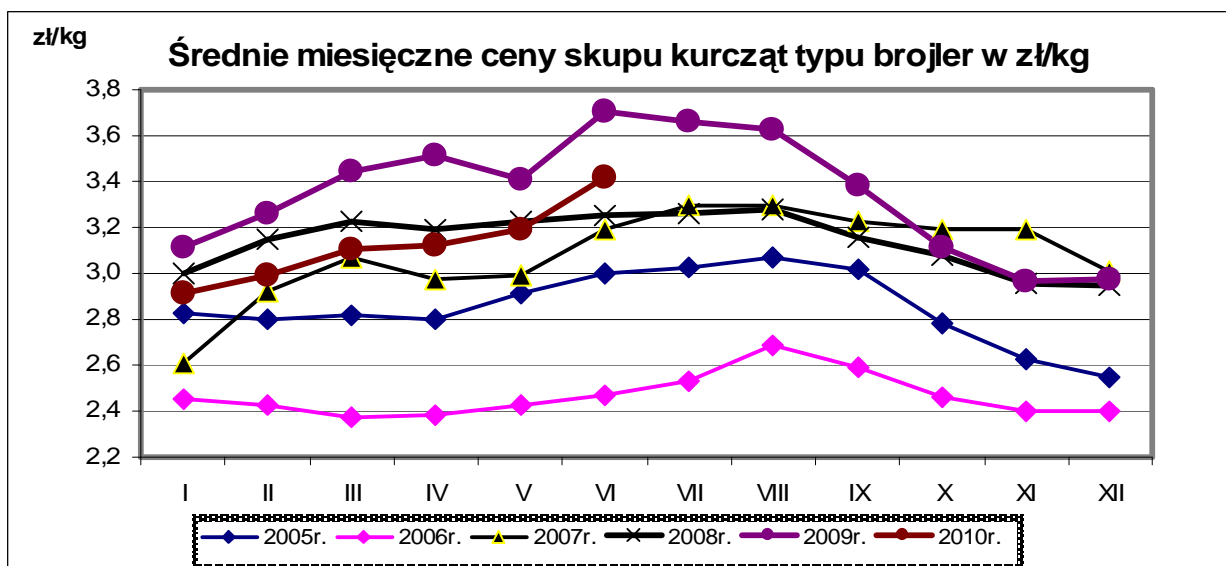
Badanie cen skupu i sprzedaży prowadzone jest na reprezentatywnej próbie, natomiast cen giełdowych na wybranych giełdach towarowych. Średnie ceny netto liczone są jako średnia ważona.

**Średnie ceny skupu w zakładach drobiarskich**

Z uwagi na zbyt małą ilość podmiotów przesyłających dane nie prezentujemy cen towarów we wszystkich regionach (nie identyfikowalność danych rynkowych).

TOWAR	POLSKA		MAKROREGIONY*							
			PÓŁNOCNY		CENTRALNY		POLUD-WSCHOD		ZACHODNI	
	cena w zł/tonę	Zmiana ceny [%]	cena w zł/tonę	Zmiana ceny [%]	cena w zł/tonę	Zmiana ceny [%]	cena w zł/tonę	Zmiana ceny [%]	cena w zł/tonę	Zmiana ceny [%]
kurczęta typu brojler	3 245,7	-1,3	3 303,8	-1,1	3 209,6	-1,0	3 221,0	-1,1	3 279,1	-1,8
indory	4 738,0	1,2	4 729,4	1,3	4 950,0				4 723,7	0,3
indyczki	4 429,9	-1,2	4 346,3	-1,5	4 641,3	0,7	4 611,5	2,4	4 416,8	-2,2
kaczki typu brojler	4 334,0	1,1								
gęsi typu brojler	5 154,2	5,0								
gęsi tuczone	5 144,8	-1,8								
kury nieśne ze stad reprodukcyjnych										
kury nieśne ze stad towarowych										
kury mięsne ze stad reprodukcyjnych,	2 022,7	-6,0								
kury mięsne ze stad towarowych.										





Porównanie aktualnych cen skupu i sprzedaży drobiu (12-18.07.10r) z cenami w analogicznym okresie roku 2009 i ubiegłym tygodniem.

Towar	CENA [zł/kg]					OBROTY	
	18.07.2010	11.07.2010	19.07.2009	Zmiana tygodniowa	Zmiana roczna	Zmiana tygodniowa	Zmiana roczna
<b>Srednie ceny skupu drobiu rzeźnego</b>							
Kurczęta typu brojler	3,25	3,29	3,64	-1,3%	-10,9%	↑	↔
Indory	4,74	4,68	5,48	1,2%	-13,5%	↔	↑
Indyczki	4,43	4,48	5,00	-1,2%	-11,4%	↑	↑
Kaczki typu brojler	4,33	4,28	4,49	1,1%	-3,5%	↑	↑
Tuszki kurcząt patroszonych 65%	4,92	4,99	5,80	-1,4%	-15,2%	↑	↑
Ćwiartki z kurczaka	4,22	4,36	5,66	-3,1%	-25,4%	↑	↑
Filety z piersi kurczaka	13,65	13,52	14,00	0,9%	-5,6%	↔	↑
Filety z piersi indyka	14,40	14,34	14,45	0,4%	-0,4%	↔	↑
Skrzydła z indyka	4,65	4,61	5,63	1,0%	-17,4%	↑	↑
Udźce z indyka	7,92	7,93	9,13	-0,2%	-13,3%	↑	↑
Podudzia z indyka	4,49	4,51	5,92	-0,4%	-24,1%	↔	↑

## Średnie miesięczne ceny skupu kurcząt i indyków ( typ brojler, w zł/kg)

Miesiące/ Regiony	KURCZĘTA				
	POLSKA	Północny	Centralny	Poł-wsch	Zachodni
I 2010	2,91	2,96	2,91	2,91	2,91
II 2010	2,99	3,03	3,00	3,03	2,95
III 2010	3,11	3,12	3,11	3,12	3,08
IV 2010	3,13	3,14	3,13	3,11	3,12
V 2010	3,19	3,17	3,19	3,26	3,19
VI 2010	3,42	3,43	3,41	3,47	3,40

Miesiące/ Regiony	INDYKI				
	POLSKA	Północny	Centralny	Poł-wsch	Zachodni
I 2010	4,41	4,35	4,34	4,35	4,55
II 2010	4,34	4,29	4,32	4,30	4,44
III 2010	4,33	4,32	4,35	4,33	4,34
IV 2010	4,33	4,33	4,29	4,29	4,35
V 2010	4,31	4,30	4,28	4,35	4,35
VI 2010	4,47	4,46	4,56	4,52	4,44

## Średnie ceny sprzedaży w zakładach drobiarskich

Ceny sprzedaży mięsa drobiowego ( kaj+UE) za okres: **2010-07-12 - 2010-07-18**

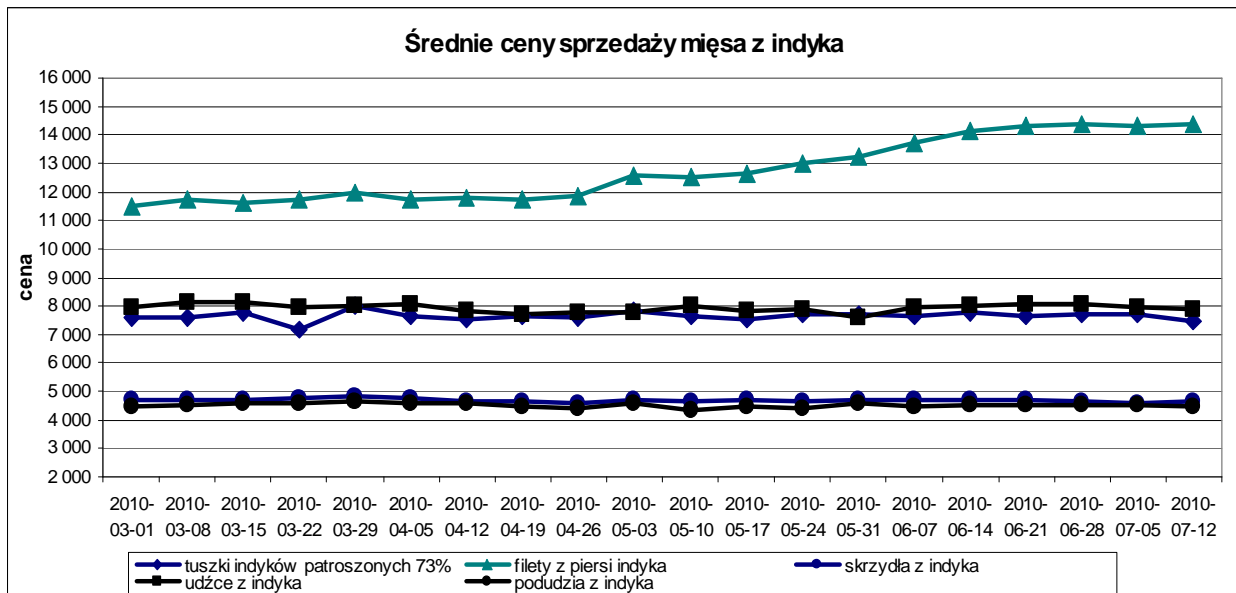
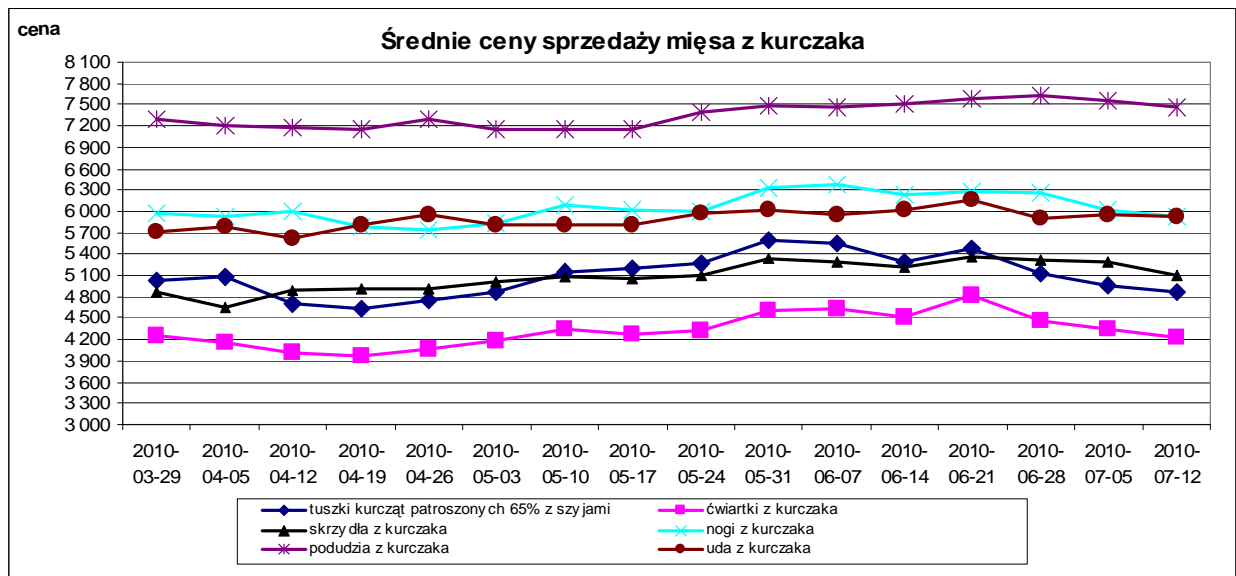
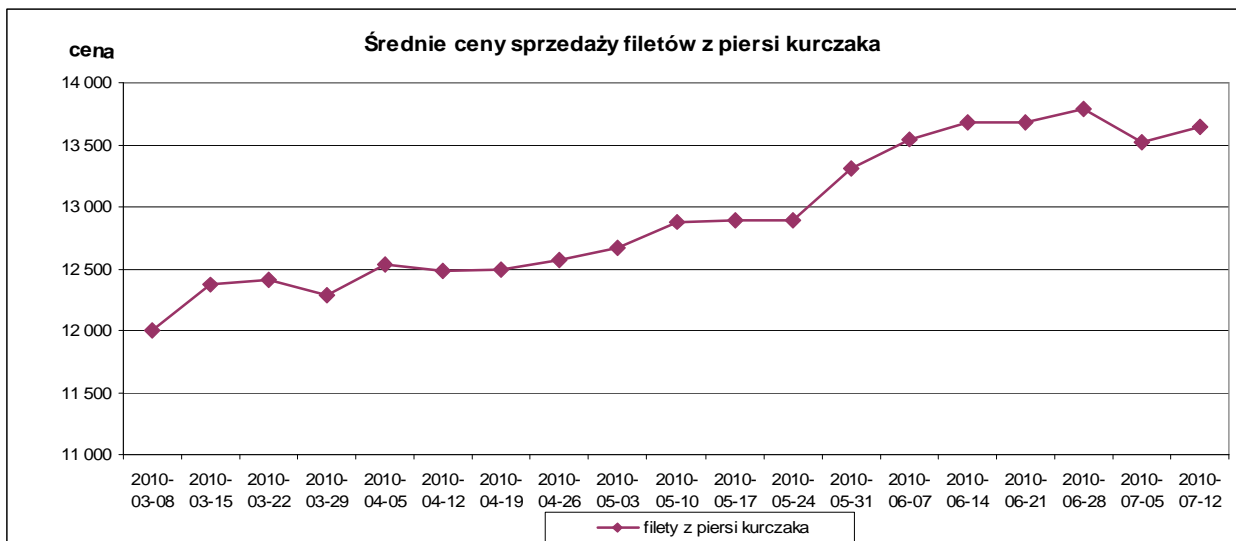
TOWAR	POLSKA		MAKROREGIONY*							
			PÓLNOCNY		CENTRALNY		POŁUD-WSHOD		ZACHODNI	
	cena w zł/tonę	Zmiana ceny [%]	cena w zł/tonę	Zmiana ceny [%]	cena w zł/tonę	Zmiana ceny [%]	cena w zł/tonę	Zmiana ceny [%]	cena w zł/tonę	Zmiana ceny [%]
tuszki kurcząt patroszonych 65% bez szyj	5 977	-0,5	5 690	-3,4	6 482	1,5			5 866	-0,8
tuszki kurcząt patroszonych 65% z szyjami	4 859	-1,8	4 892	-2,2	4 788	-2,2	4 859	0,2	5 097	-1,9
tuszki indyków patroszonych 73%	7 480	-3,0	8 323	4,2	9 038	0,7			7 232	-2,4
ćwiartki z kurczaka	4 223	-3,1	4 098	-2,8	4 099	-6,0	4 432	0,2	4 349	-0,8
skrzydła z kurczaka	5 105	-3,3	4 632	-2,3	4 776	-5,7	4 369	-1,4	5 593	-1,5
filety z piersi kurczaka	13 645	0,9	12 905	0,8	13 250	0,9	13 149	1,3	14 268	1,0
nogi z kurczaka	5 922	-1,6	5 760	-0,2	6 061	-2,8	6 830	-1,3	5 882	-1,8
podudzia z kurczaka	7 461	-1,2	7 158	-1,2	7 783	-0,7	7 444	-5,5	7 135	0,0
uda z kurczaka	5 928	-0,4	5 454	-2,8	5 594	-2,8	6 727	-2,7	6 714	0,4
filety z piersi indyka	14 399	0,4	14 199	0,2	14 197	0,7	13 581	-0,2	14 888	0,7
skrzydła z indyka	4 652	1,0	4 539	0,5	4 909	3,4	4 613	-1,0	4 900	1,5
udźce z indyka	7 917	-0,2	7 702	-0,9	8 205	-2,1	8 486	8,2	8 515	0,1
podudzia z indyka	4 493	-0,4	4 994	0,4	5 058	-10,1	4 833	0,2	4 176	0,6
wątroby z kurczaka	3 268	-6,9	2 962	-9,5	2 994	-9,5	4 638	5,1	3 366	-6,3
wątroby z indyka	5 027	-0,5	5 121	-4,3	7 301	4,8	5 125	2,5	4 324	3,7

Ceny sprzedaży mięsa drobiowego (LUZEM-kraj+UE) za okres: 2010-07-12 - 2010-07-18

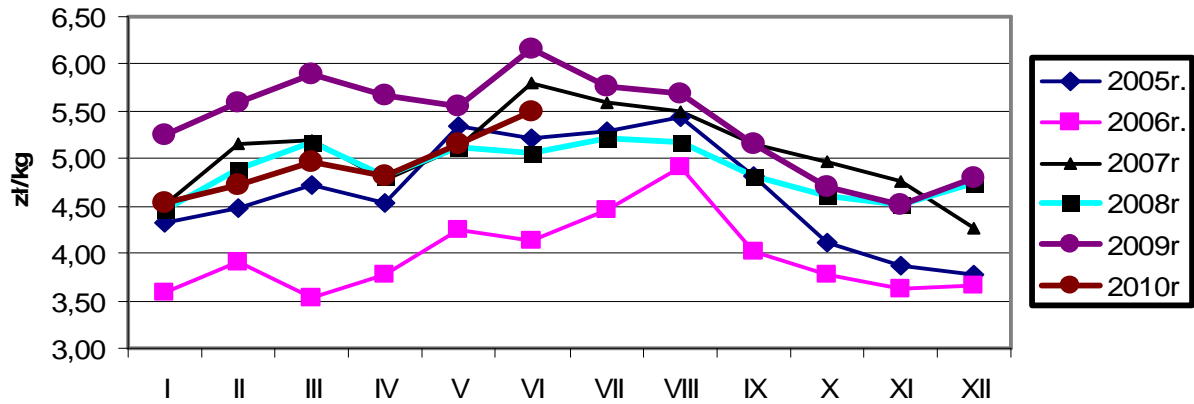
TOWAR	POLSKA		MAKROREGIONY*							
	cena w zł/tonę	Zmiana ceny [%]	PÓLNOCNY		CENTRALNY		POŁUD-WSHOD		ZACHODNI	
			cena w zł/tonę	Zmiana ceny [%]	cena w zł/tonę	Zmiana ceny [%]	cena w zł/tonę	Zmiana ceny [%]	cena w zł/tonę	Zmiana ceny [%]
tuszki kurcząt patroszonych 65% bez szyj	5 976,6	-0,5	5 690,0	-3,4	6 482,4	1,5			5 866,2	-0,8
tuszki kurcząt patroszonych 65% z szyjami	4 780,8	-1,8	4 824,1	-2,4	4 726,7	-2,3	4 819,6	0,2	4 952,3	-1,5
tuszki indyków patroszonych 73%	7 452,8	-3,2	8 322,5	4,2	8 950,0	0,2			7 232,0	-2,4
ćwiartki z kurczaka	4 076,8	-3,5	3 964,6	-3,0	3 853,0	-7,4	4 383,8	0,4	4 264,8	-0,7
skrzydła z kurczaka	4 948,0	-3,6	4 446,4	-1,4	4 455,4	-6,0	4 162,2	-1,6	5 540,2	-1,8
filety z piersi kurczaka	13 558,7	0,1	12 643,0	1,2	12 835,7	-0,7	12 915,1	0,6	14 348,1	0,0
nogi z kurczaka	5 697,6	-1,2	5 657,1	-0,1	5 521,2	-4,3	6 230,0	-1,1	5 796,6	0,0
podudzia z kurczaka	7 068,5	-2,4	6 773,1	-1,0	7 608,4	-0,6	6 768,2	-9,1	6 600,3	-1,9
uda z kurczaka	5 418,4	1,1	4 948,7	-1,0	5 012,0	-4,9	5 560,1	-8,4	6 668,1	4,7
filety z piersi indyka	14 276,1	0,0	13 759,6	-1,8	14 156,8	1,4	13 580,7	-0,2	14 811,8	0,8
skrzydła z indyka	4 554,9	1,3	4 417,3	0,3	4 774,3	10,6	4 612,7	-1,0	4 873,1	1,4
udźce z indyka	7 894,3	-0,2	7 665,8	-1,1	8 180,0	-2,0	8 485,8	8,2	8 510,1	0,1
podudzia z indyka	4 348,1	-0,3	4 595,4	-0,2	4 895,6	-9,7	4 833,1	0,2	4 172,3	0,8
wątroby z kurczaka	3 148,8	-7,3	2 875,7	-10,5	2 818,9	-9,8	5 608,9	10,7	3 315,0	-6,0
wątroby z indyka	4 796,6	-1,3	4 942,1	-6,7	6 869,3	5,6	5 125,0	2,5	4 232,4	3,2

Ceny sprzedaży mięsa drobiowego (KONFEKCYJONOWANE-kraj+UE) za okres: 2010-07-12 - 2010-07-18

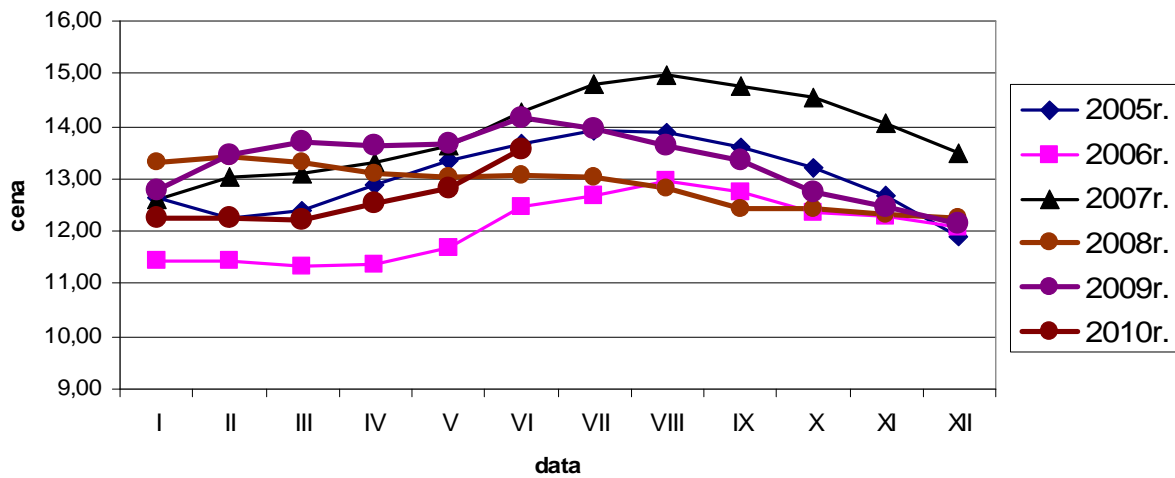
TOWAR	POLSKA		MAKROREGIONY*							
	cena w zł/tonę	Zmiana ceny [%]	PÓLNOCNY		CENTRALNY		POŁUD-WSHOD		ZACHODNI	
			cena w zł/tonę	Zmiana ceny [%]	cena w zł/tonę	Zmiana ceny [%]	cena w zł/tonę	Zmiana ceny [%]	cena w zł/tonę	Zmiana ceny [%]
tuszki kurcząt patroszonych 65% bez szyj										
tuszki kurcząt patroszonych 65% z szyjami	5 798,5	-0,2	5 952,6	-0,4	6 114,7	-0,6	5 186,7	-0,9	5 762,3	0,5
tuszki indyków patroszonych 73%										
ćwiartki z kurczaka	5 118,3	-1,2	5 217,9	1,6	5 245,5	0,0	4 851,5	-1,1	4 949,2	-3,5
skrzydła z kurczaka	6 137,9	0,4	6 016,4	1,1	6 663,2	-1,2	5 372,8	-1,9	5 971,9	1,4
filety z piersi kurczaka	13 800,5	2,4	13 156,6	0,3	13 855,4	3,1	13 785,9	3,7	14 069,3	2,8
nogi z kurczaka	7 170,9	-3,8	6 690,2	0,9	8 188,9	-0,8	8 033,9	-0,5	6 393,7	-11,4
podudzia z kurczaka	7 819,9	-0,4	7 603,5	-0,6	7 912,9	-0,9	8 567,2	1,1	7 612,0	0,8
uda z kurczaka	6 789,7	-0,3	7 021,0	0,4	6 522,8	0,0	7 922,9	0,5	6 775,6	-1,7
filety z piersi indyka	14 590,0	1,2	14 489,5	1,4	15 219,4	-0,6			15 375,3	0,7
skrzydła z indyka	6 215,3	0,5	6 184,9	-0,7	6 880,0	8,5			5 768,7	5,0
udźce z indyka	8 482,1	-0,6	8 375,5	-0,8	9 892,6	-0,5			8 928,5	3,4
podudzia z indyka	7 775,4	2,8	7 951,1	2,2	6 946,2	0,4			5 931,3	2,3
wątroby z kurczaka	3 971,2	-8,8			5 485,8	-0,8	3 368,2	-2,8	3 561,8	-14,4
wątroby z indyka	6 751,4	16,2			8 183,0	-3,8			5 421,9	7,6



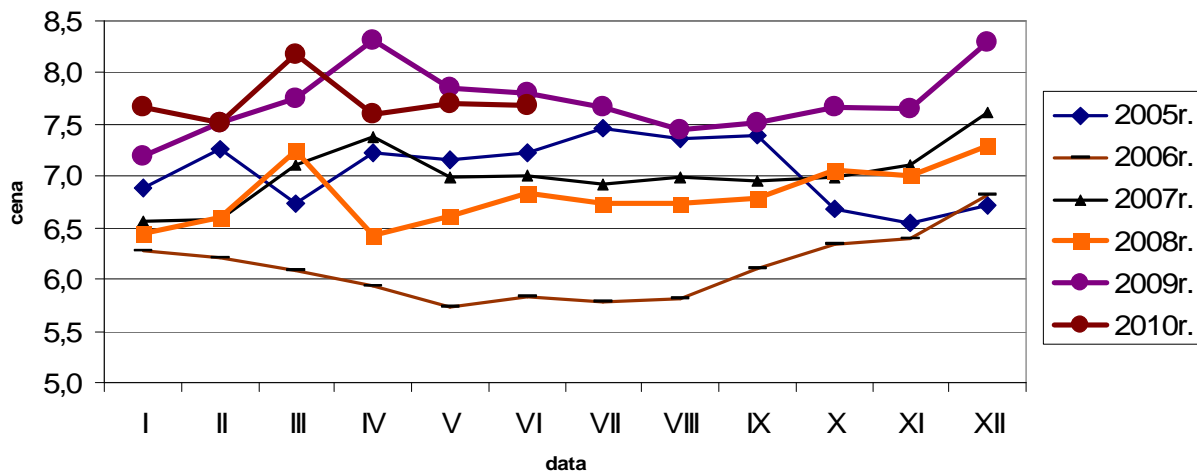
### Średnie ceny sprzedaży tuszki z kurczaka 65% w zł/kg

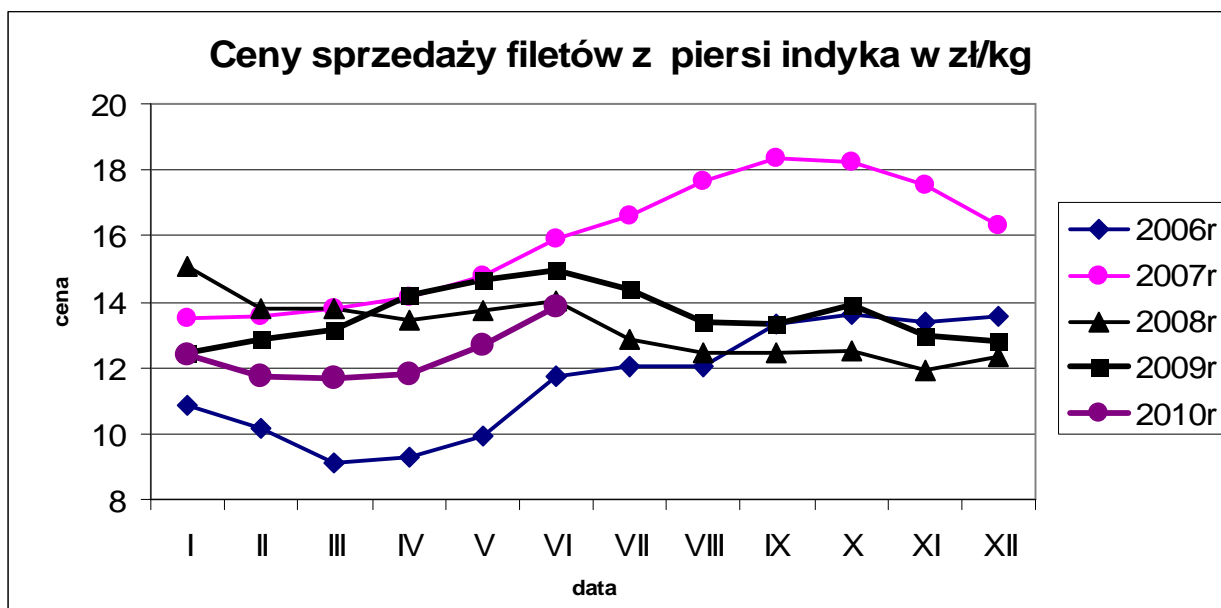


### Ceny sprzedaży filetów z piersi kurczaka w zł/kg



### Ceny sprzedaży tuszki z indyka w zł/kg





**Średnie miesięczne ceny sprzedaży kurczaków i indyków (w zł/kg)**

**KURCZAKI**

Miesiące/ Regiony	POLSKA	Północny	Centralny	Poł-wsch	Zachodni
I 2010	4,54	4,73	4,45	4,45	4,86
II 2010	4,72	4,85	4,63	4,64	5,04
III 2010	4,96	4,94	4,90	4,93	5,11
IV 2010	4,81	4,92	4,74	4,76	5,02
V 2010	5,16	5,12	5,10	5,14	5,35
VI 2010	5,50	5,55	5,46	5,48	5,64

**INDYKI**

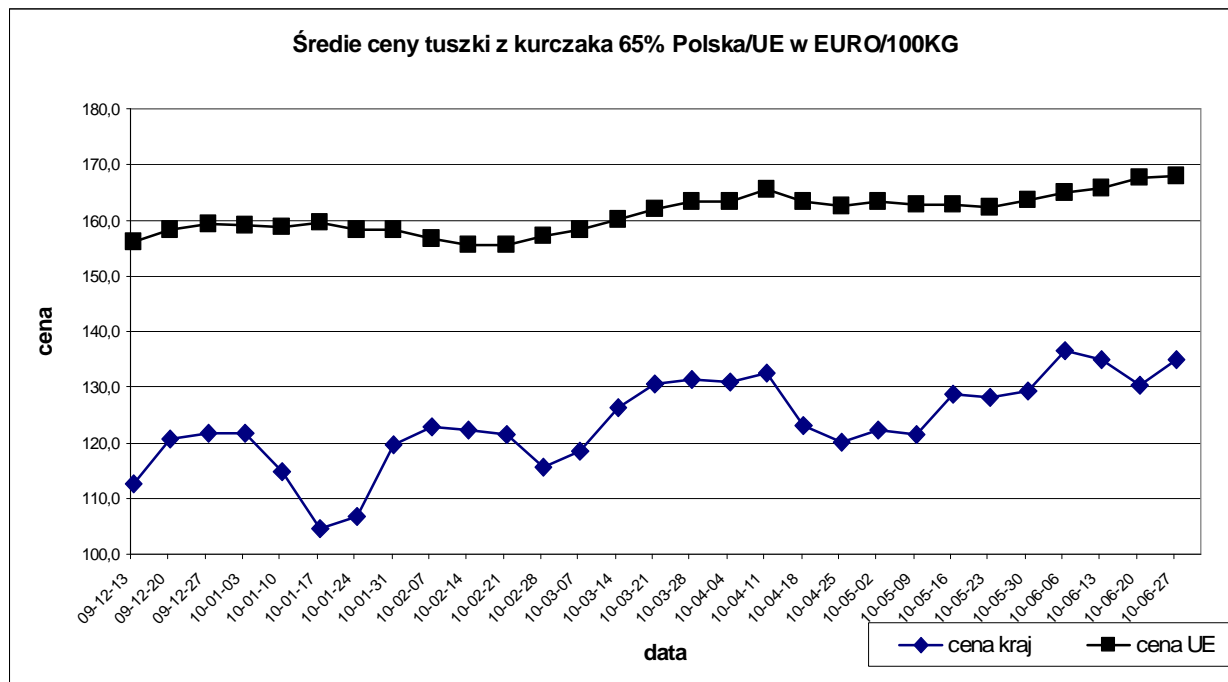
	POLSKA	Północny	Centralny	Poł-wsch	Zachodni
I 2010	7,67	n	n	n	n
II 2010	7,52	n	n	n	n
III 2010	8,17	n	n	n	n
IV 2010	7,60	n	n	n	n
V 2010	7,70	n	n	n	n
VI 2010	7,69	n	n	n	n

Średnie ceny sprzedaży mięsa z kurczaka  
tuszka kurczaka 65%  
(w euro i walucie krajowej za 100 kg)

		11-04-10	18-04-10	25-04-10	2-05-10	9-05-10	16-05-10	23-05-10	30-05-10	6-06-10	13-06-10	20-06-10	27-06-10	zmiany 1 mc
<b>BELGIA</b>	EUR	155,0	155,0	157,0	161,0	161,0	161,0	161,0	161,0	165,0	165,0	169,0	171,0	1,2
<b>BULGARIA</b>	EUR	123,4	117,9	128,8	124,3	127,1	131,6	130,5	142,7	140,9	137,9	139,5	139,5	0,0
	BGN	241,4	230,6	252,0	243,0	248,5	257,3	255,2	279,2	275,5	269,8	272,8	272,8	0,0
<b>CZECHY</b>	EUR	169,1	163,7	165,9	164,0	163,3	169,1	164,4	164,2	167,3	165,4	166,2	166,2	0,0
	CZK	4275,5	4116,5	4198,9	4183,2	4213,3	4322,8	4225,3	4222,7	4315,2	4280,1	4273,6	4282,8	0,2
<b>DANIA</b>	EUR	203,8	194,3	198,6	181,1	180,8	202,3	193,8	199,4	173,4	201,5	187,3	187,4	0,1
	DKK	1517,0	1446,0	1478,0	1348,0	1346,0	1505,0	1442,0	1484,0	1290,0	1499,0	1393,0	1395,0	0,1
<b>NIEMCY</b>	EUR	240,0	242,0	242,0	242,0	243,0	243,0	243,0	243,0	243,0	244,0	244,0	244,0	0,0
<b>ESTONIA</b>	EUR	No poultry prices available												0,0
	EEK													0,0
<b>GRECJA</b>	EUR	220,0	215,0	215,0	215,0	215,0	215,0	215,0	215,0	210,0	210,0	210,0	210,0	0,0
<b>HISZPANIA</b>	EUR	149,0	147,9	148,2	148,5	144,8	124,9	122,8	124,5	125,5	126,6	140,3	141,5	0,9
<b>FRANCJA</b>	EUR	175,0	175,0	175,0	180,0	180,0	190,0	195,0	195,0	195,0	195,0	195,0	195,0	0,0
<b>IRLANDIA</b>	EUR	182,0	182,0	182,0	182,0	182,0	182,0	182,0	182,0	182,0	182,0	182,0	182,0	0,0
<b>WŁOCHY</b>	EUR	182,5	177,5	170,0	170,0	170,0	156,1	156,1	156,1	165,0	170,0	180,0	180,0	0,0
<b>CYPR</b>	EUR	237,0	237,0	237,6	237,6	237,6	237,7	237,8	225,8	225,8	237,7	237,7	237,9	0,1
<b>LITWA</b>	EUR	145,4	154,0	140,8	172,1	170,9	155,4	144,9	166,4	148,7	173,8	175,9	181,3	3,0
	LVL	102,9	109,0	99,7	121,8	120,9	110,0	102,5	117,8	105,4	123,1	124,5	128,4	3,1
<b>ŁOTWA</b>	EUR	144,6	143,7	137,6	142,0	142,9	144,2	141,8	147,4	144,1	144,7	149,7	151,8	1,4
	LTL	499,2	496,2	475,0	490,4	493,5	498,0	489,6	509,1	497,4	499,6	516,8	524,1	1,4
<b>WĘGRY</b>	EUR	171,8	175,5	172,0	168,0	164,5	165,6	161,2	168,4	165,0	164,7	165,2	165,9	0,4
	HUF	45782,5	46389,9	45495,7	44781,6	45292,0	45633,8	45043,3	46722,9	46072,1	46589,3	46237,8	46748,9	1,1
<b>MALTA</b>	EUR	192,1	192,1	188,1	188,1	188,1	188,1	188,1	188,1	188,1	188,1	188,1	194,8	3,5
<b>HOLANDIA</b>	EUR	160,0	160,0	160,0	160,0	160,0	170,0	170,0	170,0	170,0	170,0	170,0	170,0	0,0
<b>AUSTRIA</b>	EUR	188,4	187,5	186,6	187,7	187,2	187,6	189,0	187,6	188,2	188,8	187,3	187,3	0,0
<b>POLSKA</b>	EUR	132,4	123,0	120,1	122,4	121,4	128,6	128,1	129,3	136,5	134,8	130,4	134,9	3,5
	PLN	509,9	476,1	466,4	478,4	489,2	516,7	523,1	530,9	562,0	556,4	531,6	551,2	3,7
<b>PORTUGALIA</b>	EUR	180,0	171,0	171,0	171,0	164,0	159,0	160,0	175,0	176,0	176,0	164,0	149,0	-9,1
<b>RUMUNIA</b>	EUR	146,5	145,6	148,8	146,5	147,6	146,9	145,0	147,2	144,6	144,3	143,6	143,6	0,0
	RON	603,0	603,0	616,0	605,0	614,0	614,0	608,0	614,0	606,0	609,0	608,0	610,0	0,3
<b>SŁOWENIA</b>	EUR	199,8	199,3	188,9	195,9	191,9	194,6	183,9	182,4	199,4	183,0	192,1	196,4	2,2
<b>SŁOWACJA</b>	EUR	172,2	163,0	165,5	159,7	171,7	169,1	173,0	162,5	162,5	166,6	174,8	175,8	0,6
<b>FINLANDIA</b>	EUR	251,1	243,3	246,5	247,0	249,1	253,8	247,2	246,7	238,0	238,7	238,8	238,1	-0,3
<b>SZWECJA</b>	EUR	193,6	194,6	190,8	193,4	191,7	199,5	204,2	176,3	197,0	199,4	197,8	199,2	0,7
	SEK	1877,0	1891,0	1838,0	1858,0	1854,0	1920,0	1976,0	1716,0	1888,0	1915,0	1895,0	1902,0	0,4
<b>ANGLIA</b>	EUR	125,7	126,1	126,2	128,7	130,4	131,0	130,6	132,8	132,8	132,8	132,8	132,8	0,0
	GBP	110,4	110,7	110,1	111,7	112,4	112,5	112,6	113,5	113,5	113,5	113,5	113,5	0,0
<b>EU</b>	EUR	<b>165,38</b>	<b>163,30</b>	<b>162,60</b>	<b>163,43</b>	<b>162,86</b>	<b>162,73</b>	<b>162,38</b>	<b>163,61</b>	<b>164,87</b>	<b>165,90</b>	<b>167,66</b>	<b>167,99</b>	<b>0,20</b>

Średnie miesięczne ceny sprzedaży mięsa z kurczaka  
tuszka kurczaka 65%  
(w euro i walucie krajowej za 100 kg)

		V 09	VI 09	VII 09	VIII 09	IX 09	X 09	XI 09	XII 09	I 10	II 10	III 10	IV 10	V 10	zmiana - 1 rok
<b>BELGIA</b>	EUR	158,6	166,7	166,5	169,2	165,3	144,1	129,4	149,4	164,5	152,5	157,8	156,9	161,1	1,6
<b>BULGARIA</b>	EUR	145,8	143,9	146,9	143,7	137,7	135,1	128,5	134,2	129,4	122,4	128,0	124,3	132,4	-9,2
	BGN	285,1	281,4	287,3	281,1	269,4	264,2	251,4	262,4	253,0	239,5	250,3	243,0	258,9	-9,2
<b>CZECHY</b>	EUR	174,5	173,3	180,4	175,9	178,1	173,0	174,2	171,4	168,5	169,4	167,1	165,9	165,2	-5,3
	CZK	4666,1	4600,7	4658,3	4512,1	4514,7	4465,6	4500,3	4472,9	4411,8	4402,2	4269,4	4198,8	4244,2	-9,0
<b>DANIA</b>	EUR	190,5	182,6	188,7	186,3	174,3	180,2	182,2	182,0	190,1	171,7	188,0	192,9	193,2	1,4
	DKK	1418,4	1359,9	1405,0	1386,5	1297,6	1341,1	1356,1	1354,1	1415,0	1278,0	1398,7	1435,8	1437,8	1,4
<b>NIEMCY</b>	EUR	247,7	249,0	249,0	249,0	249,0	249,0	249,0	249,0	241,5	240,0	240,0	241,3	242,9	-1,9
<b>ESTONIA</b>	EUR	173,8	165,0	166,9	169,9	174,4	176,2	170,8	164,2						0,0
	EEK	2719,3	2581,2	2611,4	2658,8	2729,2	2756,6	2672,0	2569,6						0,0
<b>GRECJA</b>	EUR	224,7	227,7	231,2	233,2	230,1	226,9	224,5	223,1	225,4	224,5	221,8	216,8	215,0	-4,3
<b>HISZPANIA</b>	EUR	148,4	148,0	153,1	164,4	168,5	154,8	148,0	134,3	133,5	135,5	147,2	148,6	130,3	-12,2
<b>FRANCJA</b>	EUR	214,1	215,0	215,0	214,9	210,6	210,0	200,6	195,0	191,6	176,5	175,0	175,8	189,3	-11,6
<b>IRLANDIA</b>	EUR	180,8	181,0	181,0	181,0	181,0	181,0	181,0	181,0	181,5	182,0	182,0	182,0	182,0	0,7
<b>WŁOCHY</b>	EUR	204,4	173,2	157,4	170,7	185,2	174,2	154,2	167,2	162,5	141,3	164,6	175,0	160,4	-21,5
<b>CYPR</b>	EUR	236,6	236,8	237,3	237,5	237,6	237,7	237,9	238,0	238,0	237,8	237,3	237,3	234,9	-0,7
<b>LITWA</b>	EUR	195,6	199,8	194,6	184,6	175,3	179,8	178,8	153,8	158,2	158,3	168,0	153,7	159,9	-18,3
	LVL	138,7	140,2	136,3	129,5	123,4	127,4	126,7	108,8	112,1	112,2	119,0	108,8	113,1	-18,5
<b>ŁOTWA</b>	EUR	151,8	151,2	153,9	153,9	152,5	148,6	146,9	144,1	143,4	137,2	135,9	142,3	144,0	-5,1
	LTL	524,0	522,2	531,4	531,5	526,5	513,0	507,4	497,5	495,1	473,8	469,1	491,4	497,1	-5,1
<b>WĘGRY</b>	EUR	175,6	176,7	182,2	184,4	180,9	180,5	174,4	174,4	174,4	171,1	170,7	171,9	165,2	-6,0
	HUF	49722,6	49568,0	49657,4	49778,0	49195,3	48480,0	47260,8	47655,5	47047,6	46431,3	45312,8	45605,9	45644,0	-8,2
<b>MALTA</b>	EUR	192,5	192,5	192,5	194,6	195,2	194,8	193,6	190,5	190,5	190,5	191,8	190,5	188,1	-2,3
<b>HOLANDIA</b>	EUR	180,0	185,0	183,1	178,6	175,6	156,5	128,1	118,7	138,5	147,5	156,6	160,0	167,0	-7,2
<b>AUSTRIA</b>	PLN	188,8	188,3	189,0	187,9	187,9	188,2	189,3	190,0	189,7	188,2	189,1	187,3	187,9	-0,5
<b>POLSKA</b>	EUR	125,6	136,2	133,5	137,3	125,4	112,0	108,5	116,4	112,4	120,5	127,1	125,5	126,9	1,0
	PLN	554,6	613,4	575,7	567,5	520,9	472,1	452,3	482,7	458,6	484,5	494,5	486,1	514,1	-7,3
<b>PORTUGALIA</b>	EUR	160,6	146,4	133,5	167,1	159,8	147,1	135,7	125,9	153,9	148,8	158,6	174,7	165,3	2,9
<b>RUMUNIA</b>	EUR	151,3	155,0	153,0	155,8	153,7	153,0	151,8	152,6	153,8	153,1	151,3	147,7	146,6	-3,1
	RON	631,6	652,8	645,6	657,0	652,7	655,1	651,5	645,6	638,0	631,0	618,8	609,4	611,8	-3,1
<b>SLOWENIA</b>	EUR	189,0	187,3	183,0	187,6	185,9	184,9	182,5	184,9	195,7	194,7	195,3	195,3	189,1	0,0
<b>SŁOWACJA</b>	EUR	167,4	168,8	168,8	168,8	171,5	176,7	171,5	171,4	167,4	168,8	168,1	165,7	168,3	0,5
<b>FINLANDIA</b>	EUR	244,9	246,1	246,8	246,3	245,1	244,0	246,8	243,7	247,9	246,0	243,9	246,4	248,7	1,5
<b>SZWECJA</b>	EUR	185,2	182,0	176,1	182,9	191,1	186,2	183,4	182,6	186,4	188,4	193,9	193,1	193,1	4,3
	SEK	1961,9	1980,3	1910,9	1872,3	1947,9	1918,2	1895,1	1902,1	1903,0	1875,8	1884,8	1868,5	1866,6	-4,9
<b>ANGLIA</b>	EUR	127,8	131,8	132,0	130,5	123,4	112,6	116,7	119,1	117,7	123,7	121,2	126,0	128,7	0,7
	GBP	113,2	113,1	113,6	112,6	109,8	103,1	104,8	107,2	104,0	108,3	109,2	110,5	111,7	-1,3
<b>UE</b>	EUR	173,7	172,9	172,1	175,5	173,5	165,1	158,3	157,7	158,7	156,2	161,3	163,7	162,6	-6,4



## HANDEL ZAGRANICZNY

UWAGA: Dane w trakcie weryfikacji - mogą być obarczone istotnymi błędami

### OGÓLEM

CN	Nazwa towaru	EKSPORT/WYWÓZ					
		Wartość [tys. EUR]		Wartość [tys. PLN]		Wolumen [tony]	
		<i>I-V 2009r.</i>	<i>I-V 2010r.*</i>	<i>I-V 2009r.</i>	<i>I-V 2010r.*</i>	<i>I-V 2009r.</i>	<i>I-V 2010r.*</i>
<b>RAZEM drób żywy i mięso</b>		<b>216 558</b>	<b>262 856</b>	<b>955 786</b>	<b>1 045 915</b>	<b>116 690</b>	<b>151 020</b>
0105	Drób żywy	13 247	11 744	58 944	46 847	3 811	3 956
0207	Mięso drobiowe	203 311	251 112	896 842	999 068	112 879	147 064

IMPORT/PRZYWÓZ						SALDO			
Wartość [tys. EUR]		Wartość [tys. PLN]		Wolumen [tony]		Wartość [tys. EUR]		Wartość [tys. PLN]	
<i>I-V 2009r.</i>	<i>I-V 2010r.*</i>	<i>I-V 2009r.</i>	<i>I-V 2010r.*</i>	<i>I-V 2009r.</i>	<i>I-V 2010r.*</i>	<i>I-V 2009r.</i>	<i>I-V 2010r.*</i>	<i>I-V 2009r.</i>	<i>I-V 2010r.*</i>
<b>40 108</b>	<b>35 980</b>	<b>176 692</b>	<b>143 325</b>	<b>28 972</b>	<b>25 797</b>	<b>176 452</b>	<b>226 876</b>	<b>779 094</b>	<b>691 402</b>
20 637	23 810	90 859	94 808	10 773	13 761	-7 389	-12 066	-31 915	-47 961
19 471	12 170	85 833	48 517	18 199	12 036	183 841	238 942	811 009	950 551

### UNIA EUROPEJSKA-27

CN	Nazwa towaru	EKSPORT/WYWÓZ					
		Wartość [tys. EUR]		Wartość [tys. PLN]		Wolumen [tony]	
		<i>I-IV 2009r.</i>	<i>I-IV 2010r.*</i>	<i>I-IV 2009r.</i>	<i>I-IV 2010r.*</i>	<i>I-IV 2009r.</i>	<i>I-IV 2010r.*</i>
<b>RAZEM drób żywy i mięso</b>		<b>191 384</b>	<b>230 782</b>	<b>844 209</b>	<b>918 302</b>	<b>97 202</b>	<b>120 190</b>
0105	Drób żywy	4 708	4 320	20 871	17 294	2 738	3 182
0207	Mięso drobiowe	186 676	226 462	823 338	901 008	94 464	117 008

\* - Dane wstępne

Źródło: Ministerstwo Finansów

IMPORT/PRZYWÓZ						SALDO			
Wartość [tys. EUR]		Wartość [tys. PLN]		Wolumen [tony]		Wartość [tys. EUR]		Wartość [tys. PLN]	
<i>I-IV 2009r.</i>	<i>I-IV 2010r.*</i>	<i>I-IV 2009r.</i>	<i>I-IV 2010r.*</i>	<i>I-IV 2009r.</i>	<i>I-IV 2010r.*</i>	<i>I-IV 2009r.</i>	<i>I-IV 2010r.*</i>	<i>I-IV 2009r.</i>	<i>I-IV 2010r.*</i>
<b>39 244</b>	<b>35 852</b>	<b>172 854</b>	<b>142 819</b>	<b>28 563</b>	<b>25 703</b>	<b>152 140</b>	<b>194 929</b>	<b>671 355</b>	<b>775 483</b>
20 549	23 809	90 500	94 808	10 772	13 761	-15 841	-19 490	-69 629	-77 514
18 695	12 043	82 354	48 011	17 791	11 942	167 981	214 419	740 984	852 997

## Mięso drobiowe - kod CN 0207

### WAŻNIEJSZE KRAJE

EKSPORT							
I - V 2009r				I - V 2010r*			
Kraj	Wartość [tys. EUR]	Wartość [tys. PLN]	Wolumen [tony]	Kraj	Wartość [tys. EUR]	Wartość [tys. PLN]	Wolumen [tony]
<b>OGÓLEM</b>	<b>203 311</b>	<b>896 842</b>	<b>112 879</b>	<b>OGÓLEM</b>	<b>251 112</b>	<b>999 068</b>	<b>147 064</b>
Niemcy	54 369	239 874	20 758	Niemcy	63 871	253 780	26 413
Republika Czeska	26 529	117 497	15 666	Wielka Brytania	36 697	145 833	13 954
Wielka Brytania	25 936	114 481	11 193	Republika Czeska	31 383	124 712	18 310
Niderlandy	16 491	72 506	10 036	Francja	18 545	74 003	8 285
Francja	14 303	63 028	6 056	Niderlandy	18 335	73 034	11 960
Słowacja	8 529	37 575	7 040	Słowacja	11 796	47 044	8 421
Belgia	7 259	31 896	2 882	Hongkong	9 768	39 003	10 581
Litwa	6 309	27 711	4 861	Litwa	6 738	26 866	5 689
Austria	5 657	24 861	1 919	Belgia	6 112	24 286	2 358
Hongkong	4 545	20 092	3 670	Austria	6 108	24 272	2 125
Irlandia	3 335	14 701	1 145	Irlandia	4 258	16 919	1 422
Hiszpania	2 905	12 875	1 853	Rumunia	4 199	16 789	3 491
Ukraina	2 740	12 188	4 310	Dania	3 395	13 565	3 105
Rumunia	2 644	11 688	2 340	Benin	3 388	13 441	3 355
Łotwa	2 529	11 150	1 927	Hiszpania	3 368	13 408	2 138
Dania	2 429	10 739	1 575	Wietnam	3 101	12 311	4 660

\* - Dane wstępne

## Mięso drobiowe - kod CN 0207

### WAŻNIEJSZE KRAJE

IMPORT							
I - V 2009r				I - V 2010r*			
Kraj	Wartość [tys. EUR]	Wartość [tys. PLN]	Wolumen [tony]	Kraj	Wartość [tys. EUR]	Wartość [tys. PLN]	Wolumen [tony]
<b>OGÓLEM</b>	<b>19 471</b>	<b>85 833</b>	<b>18 199</b>	<b>OGÓLEM</b>	<b>12 170</b>	<b>48 517</b>	<b>12 036</b>
Niemcy	4 581	20 132	4 344	Wielka Brytania	2 537	10 103	2 283
Wielka Brytania	2 932	12 907	3 191	Niemcy	2 463	9 839	3 024
Włochy	2 672	11 834	2 227	Niderlandy	2 092	8 310	2 036
Niderlandy	2 202	9 750	1 766	Słowacja	1 317	5 256	876
Francja	1 852	8 173	2 753	Francja	822	3 287	851
Węgry	1 159	5 048	782	Włochy	755	2 991	776
Słowacja	851	3 744	349	Belgia	705	2 833	1 207
Portugalia	728	3 212	353	Republika Czeska	372	1 495	229
Brazylia	615	2 781	300	Portugalia	370	1 467	144
Belgia	504	2 216	607	Hiszpania	173	680	156
Republika Czeska	237	1 043	284	Dania	126	510	70
Hiszpania	225	969	285	Węgry	122	486	129
Irlandia	149	640	219	Brazylia	74	301	82
Dania	131	587	138	Litwa	67	267	53
Finlandia	128	569	115	Finlandia	61	247	42
Austria	128	576	227	Irlandia	46	182	56

**drób żywy - kod CN 0105****WAŻNIEJSZE KRAJE**

<b>EKSPORT</b>							
<b>I-V 2009r</b>				<b>I-V 2010r*</b>			
<b>Kraj</b>	<b>Wartość [tys. EUR]</b>	<b>Wartość [tys. PLN]</b>	<b>Wolumen [tony]</b>	<b>Kraj</b>	<b>Wartość [tys. EUR]</b>	<b>Wartość [tys. PLN]</b>	<b>Wolumen [tony]</b>
<b>OGÓLEM</b>	<b>13 247</b>	<b>58 944</b>	<b>3 811</b>	<b>OGÓLEM</b>	<b>11 744</b>	<b>46 847</b>	<b>3 956</b>
Ukraina	6 128	27 236	865	Ukraina	5 347	21 274	673
Niemcy	3 328	14 680	2 572	Niemcy	3 513	14 098	3 078
Rosja	1 850	8 325	163	Rosja	1 165	4 627	39
Litwa	648	2 890	57	Białoruś	678	2 689	60
Białoruś	398	1 777	34	Litwa	592	2 338	46
Francja	184	837	8	Syria	145	589	1
Łotwa	180	815	18	Serbia	90	374	1
Słowacja	113	515	10	Francja	65	254	3

**drób żywy - kod CN 0105****WAŻNIEJSZE KRAJE**

<b>IMPORT</b>							
<b>I-V 2009r</b>				<b>I-V 2010r*</b>			
<b>Kraj</b>	<b>Wartość [tys. EUR]</b>	<b>Wartość [tys. PLN]</b>	<b>Wolumen [tony]</b>	<b>Kraj</b>	<b>Wartość [tys. EUR]</b>	<b>Wartość [tys. PLN]</b>	<b>Wolumen [tony]</b>
<b>OGÓLEM</b>	<b>20 637</b>	<b>90 859</b>	<b>10 773</b>	<b>OGÓLEM</b>	<b>23 810</b>	<b>94 808</b>	<b>13 761</b>
Republika Czeska	4 269	18 826	3 012	Niemcy	6 076	24 292	3 077
Niemcy	3 865	16 995	1 302	Republika Czeska	6 065	24 153	4 092
Niderlandy	3 333	14 656	2 537	Niderlandy	3 401	13 526	2 431
Francja	2 740	12 080	163	Słowacja	2 956	11 698	3 236
Słowacja	2 317	10 270	2 254	Francja	2 092	8 261	154
Dania	1 245	5 512	135	Dania	1 135	4 559	140
Węgry	905	4 011	815	Austria	757	3 018	26
Austria	620	2 729	19	Włochy	611	2 423	41

## Dane wstępne

Biuletyn „*Rynek mięsa drobiowego*” ukazuje się w każdy czwartek o godz. 13<sup>00</sup>.

**Wydawca:**

Ministerstwo Rolnictwa i Rozwoju Wsi, Departament Rynków Rolnych

ul. Wspólna 30

00-930 Warszawa

tel. (022) 623-16-06

fax (022) 623-27-06

Internet: [strona ZSRiR](#)

**Autor:**

Małgorzata Czeczko, tel. (022) 623-16-06; E-mail: [Małgorzata.Czeczko@minrol.gov.pl](mailto:Malgorzata.Czeczko@minrol.gov.pl)

**Warunki otrzymywania biuletynu:**

Biuletyn udostępniany jest wszystkim zainteresowanym bezpłatnie.