

MINISTERSTWO ROLNICTWA I ROZWOJU WSI

ZINTEGROWANY SYSTEM ROLNICZEJ INFORMACJI RYNKOWEJ

(podstawa prawna: ustawa o rolniczych badaniach rynkowych z dnia 30 marca 2001 r.)

RYNEK PASZ



NR 8/2009

17 września 2009 r.

NOTOWANIA Z OKRESU: LIPIEC – SIERPIEŃ 2009r.

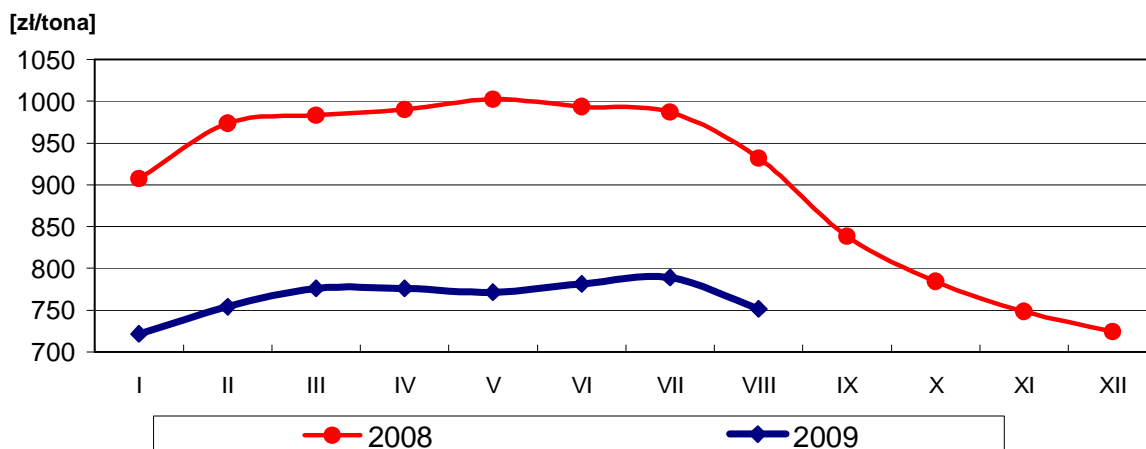
1. Średnie ceny (netto) sprzedaży pasz dla BYDŁA

POLSKA						
PASZE	2009r.					
	CENA [zł/tona]			STRUKTURA [wg ilości]		
	sierpień	lipiec	Zmiana [%]	sierpień	lipiec	Zmiana [%]
OGÓLEM	1 109	1 102	0,6	100,0	100,0	--
M.p. pełnoporcjowe	948	968	-2,0	70,4	74,9	-5,9
M.p. uzupełniające	1 556	1 566	-0,6	21,5	17,8	20,6
Premiksy	1 315	1 347	-2,4	8,1	7,3	10,5
M.p. pełnoporcjowe						
<i>cielęta</i>	1 149	1 161	-1,1	3,0	3,2	-4,7
<i>krowy mleczne</i>	751	789	-4,7	58,0	60,7	-4,5
<i>mlekozastępcze</i>	3 420	3 489	-2,0	4,6	4,3	6,9
<i>opasy</i>	826	865	-4,5	0,8	0,7	10,9
<i>uniwersalne</i>	nld	nld	--	4,0	6,0	-32,5
M.p. uzupełniające						
<i>cielęta</i>	1 765	1 600	10,3	1,0	0,7	46,5
<i>krowy mleczne</i>	1 742	1 804	-3,5	8,4	6,2	36,9
<i>opasy</i>	1 418	1 475	-3,8	4,2	3,6	18,9
<i>uniwersalne</i>	1 407	1 409	-0,1	7,9	7,5	5,7
Premiksy						
<i>cielęta</i>	1 333	1 500	-11,1	0,5	0,3	45,6
<i>krowy mleczne</i>	1 262	1 273	-0,9	6,7	6,5	3,6
<i>opasy</i>	2 788	2 731	2,1	0,3	0,2	33,0
<i>uniwersalne</i>	1 188	1 896	-37,3	0,5	0,2	123,8

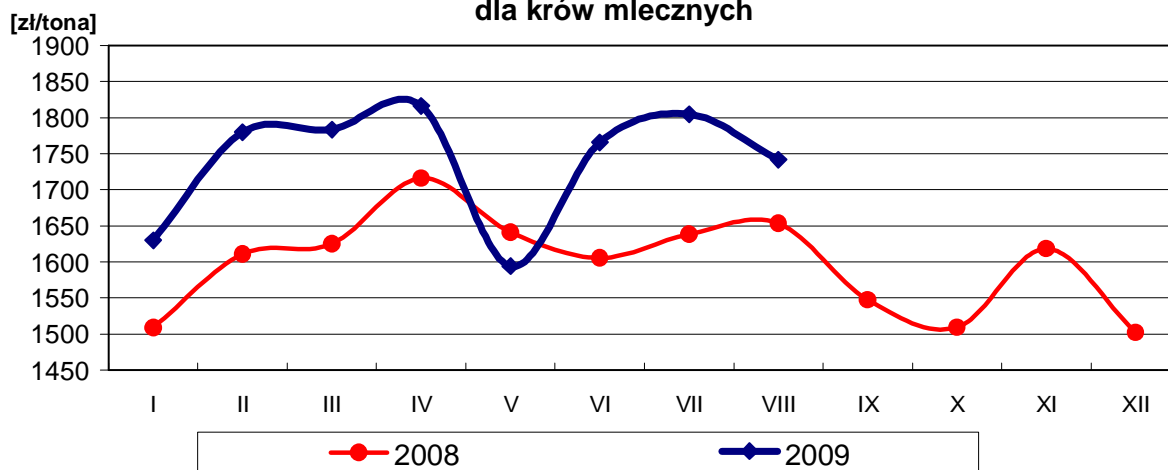
nld – niewystarczająca liczba danych do prezentacji.

UWAGA! Premiksy zostały przeliczone na 1%.

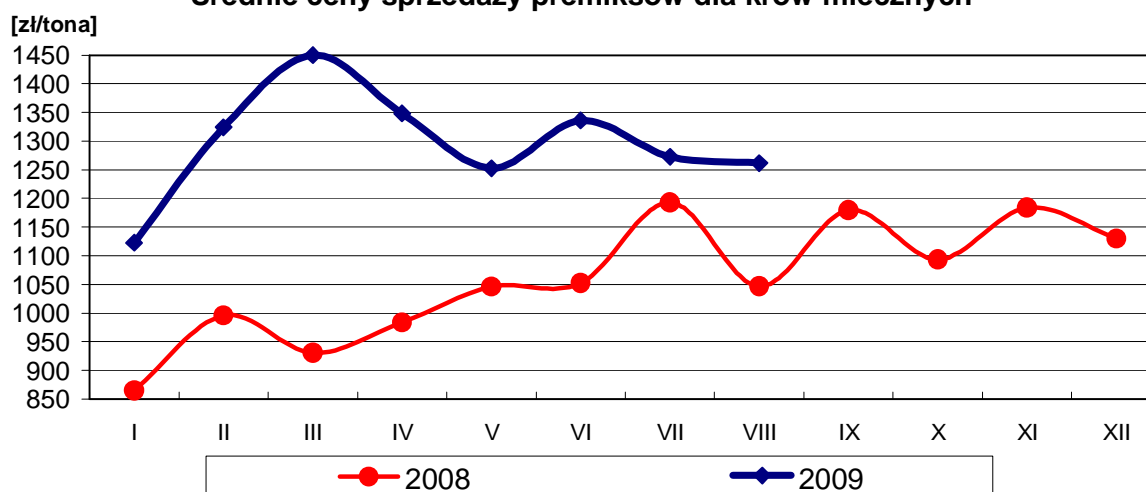
Średnie ceny sprzedaży mieszanek paszowych pełnoporcjowych dla krów mlecznych



Średnie ceny sprzedaży mieszanek paszowych uzupełniających dla krów mlecznych



Średnie ceny sprzedaży premiksów dla krów mlecznych



REGION WSCHODNI

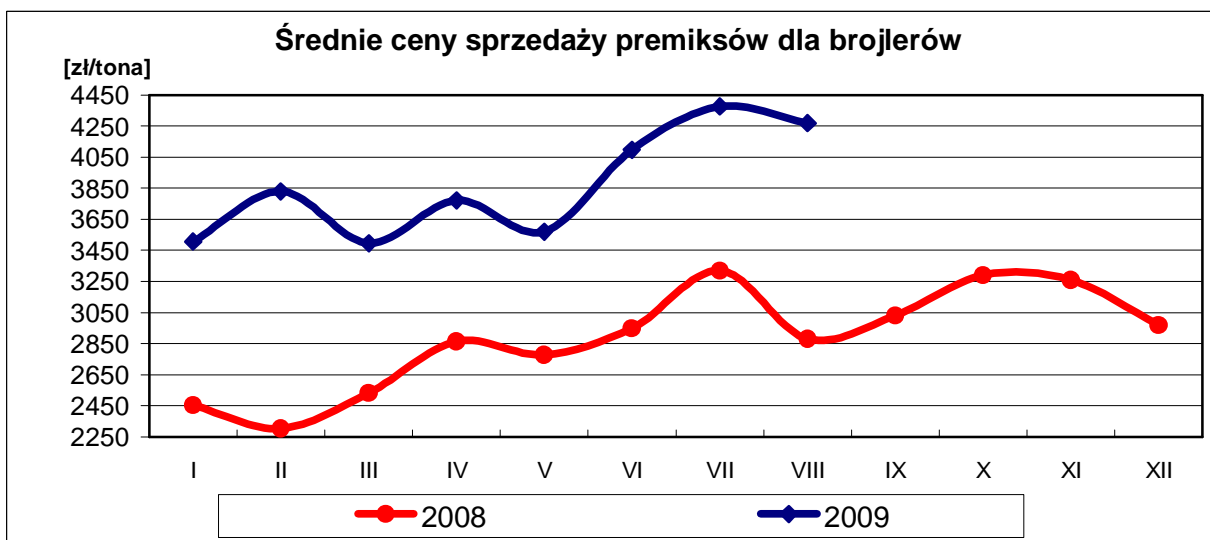
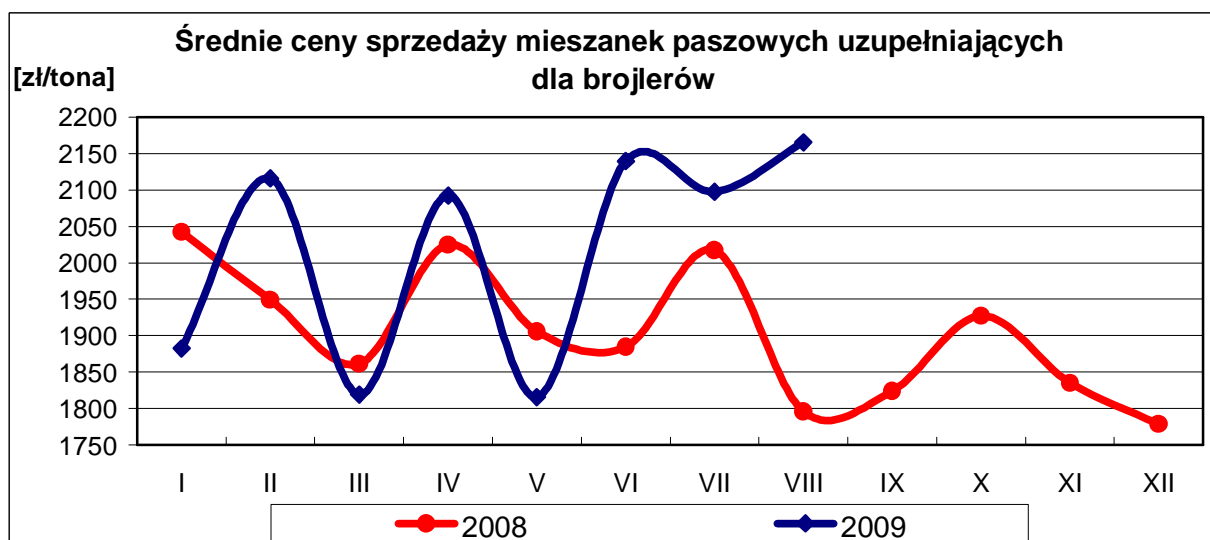
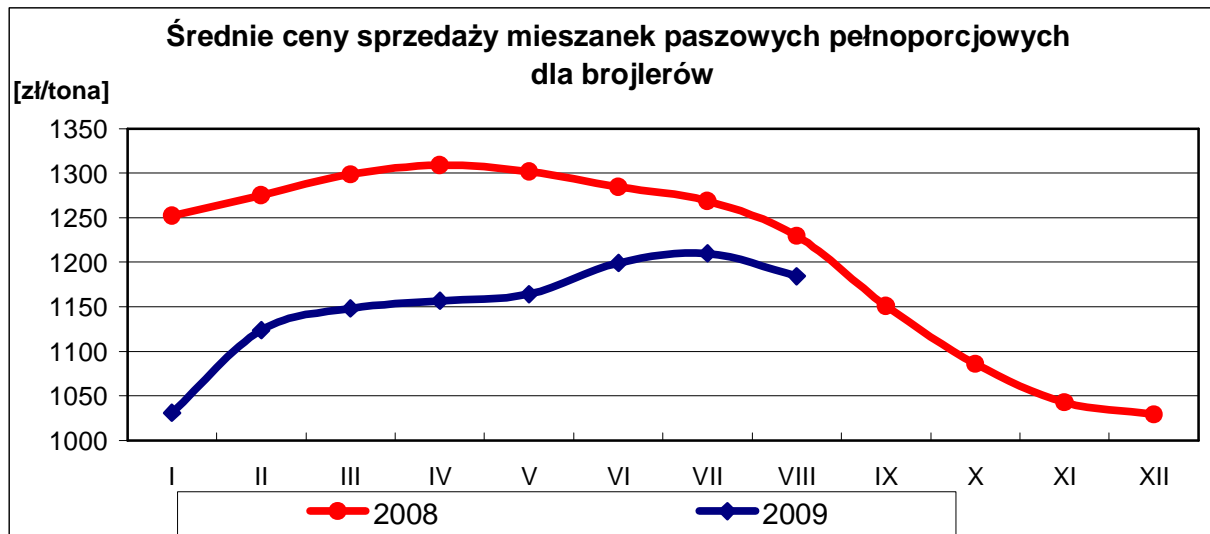
PASZE	2009r.					
	CENA [zł/tona]			STRUKTURA [wg ilości]		
	sierpień	lipiec	Zmiana [%]	sierpień	lipiec	Zmiana [%]
OGÓLEM	1 038	1 020	1,8	100,0	100,0	--
M.p. pełnoporcjowe	844	876	-3,7	77,2	83,5	-7,6
M.p. uzupełniające	1 630	1 693	-3,7	20,6	14,3	44,5
Premiksy	2 304	2 133	8,0	2,2	2,2	-0,1
M.p. pełnoporcjowe						
<i>cielęta</i>	1 123	1 114	0,8	4,1	4,4	-5,7
<i>krowy mleczne</i>	738	775	-4,7	69,8	75,9	-8,0
<i>mlekozastępcze</i>	3 193	3 191	0,1	2,7	2,9	-6,9
<i>opasy</i>	745	838	-11,1	0,6	0,4	46,6
<i>uniwersalne</i>	--	--	--	--	--	--
M.p. uzupełniające						
<i>cielęta</i>	1 476	1 554	-5,1	1,4	1,0	37,7
<i>krowy mleczne</i>	1 705	1 761	-3,2	14,5	9,8	47,5
<i>opasy</i>	1 401	1 462	-4,2	4,1	2,9	40,1
<i>uniwersalne</i>	1 751	2 032	-13,8	0,6	0,5	22,8
Premiksy						
<i>cielęta</i>	3 009	3 467	-13,2	0,2	0,1	87,1
<i>krowy mleczne</i>	2 342	2 087	12,2	1,3	1,4	-10,1
<i>opasy</i>	2 379	2 262	5,1	0,6	0,5	20,5
<i>uniwersalne</i>	nld	1 444	--	0,2	0,2	-28,1

REGION ZACHODNI

PASZE	2009r.					
	CENA [zł/tona]			STRUKTURA [wg ilości]		
	sierpień	lipiec	Zmiana [%]	sierpień	lipiec	Zmiana [%]
OGÓLEM	1 153	1 149	0,4	100,0	100,0	--
M.p. pełnoporcjowe	1 025	1 030	-0,5	66,2	70,0	-5,4
M.p. uzupełniające	1 513	1 514	-0,1	22,1	19,9	11,2
Premiksy	1 197	1 249	-4,2	11,7	10,2	15,4
M.p. pełnoporcjowe						
<i>cielęta</i>	1 177	1 208	-2,6	2,4	2,5	-6,5
<i>krowy mleczne</i>	763	800	-4,7	50,6	52,2	-3,0
<i>mlekozastępcze</i>	3 487	3 584	-2,7	5,7	5,1	13,6
<i>opasy</i>	863	873	-1,2	0,9	0,8	2,0
<i>uniwersalne</i>	nld	nld	--	6,6	9,4	-29,8
M.p. uzupełniające						
<i>cielęta</i>	2 155	1 662	29,7	0,7	0,4	51,4
<i>krowy mleczne</i>	1 814	1 864	-2,7	4,6	4,1	12,9
<i>opasy</i>	1 428	1 480	-3,5	4,3	3,9	10,2
<i>uniwersalne</i>	1 397	1 395	0,2	12,5	11,4	9,4
Premiksy						
<i>cielęta</i>	987	1 220	-19,1	0,7	0,5	43,5
<i>krowy mleczne</i>	1 178	1 204	-2,2	10,2	9,4	8,5
<i>opasy</i>	4 457	5 001	-10,9	0,1	0,1	59,3
<i>uniwersalne</i>	nld	2 127	--	0,8	0,3	211,2

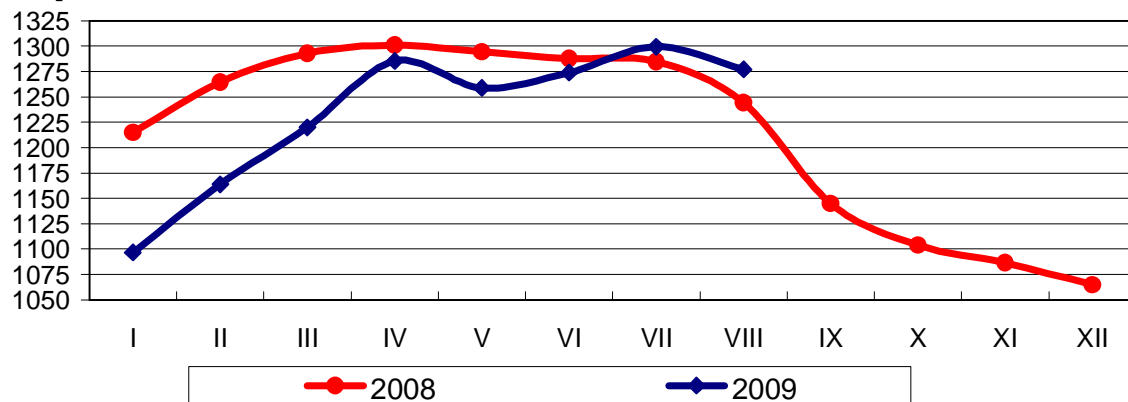
2. Średnie ceny (netto) sprzedaży pasz dla DROBIU

POLSKA						
PASZE	2009r.					
	CENA [zł/tona]			STRUKTURA [wg ilości]		
	sierpień	lipiec	Zmiana [%]	sierpień	lipiec	Zmiana [%]
OGÓLEM	1 213	1 230	-1,4	100,0	100,0	--
M.p. pełnoporcjowe	1 165	1 187	-1,9	97,3	97,5	-0,2
M.p. uzupełniające	2 172	2 149	1,1	1,2	1,2	-1,5
Premiksy	3 550	3 595	-1,3	1,5	1,3	19,3
Pasze dla BROJLERÓW	1 232	1 253	-1,7	59,9	60,2	-0,6
Pasze dla INDYKÓW	1 333	1 334	-0,1	17,1	16,6	2,6
Pasze dla NIOSEK/KOGUTÓW	1 075	1 097	-2,0	22,4	22,2	0,9
Pasze UNIWERSALNE	1 052	1 023	2,9	0,6	0,9	-32,9
BROJLERY - M.p. pełnoporcjowe	1 184	1 210	-2,1	58,7	59,0	-0,6
<i>prestarter/starter</i>	1 251	1 279	-2,1	9,8	9,6	2,3
<i>grower/finisher</i>	1 183	1 209	-2,1	45,4	46,0	-1,2
BROJLERY - M.p. uzupełniające	2 165	2 097	3,2	0,5	0,5	-12,1
<i>prestarter/starter</i>	2 230	2 248	-0,8	0,0	0,1	-35,1
<i>grower/finisher</i>	2 167	2 144	1,1	0,4	0,4	-4,7
BROJLERY - Premiksy	4 269	4 376	-2,5	0,8	0,7	16,4
<i>prestarter/starter</i>	3 424	3 538	-3,2	0,2	0,2	23,8
<i>grower/finisher</i>	5 261	4 860	8,3	0,4	0,4	0,3
INDYKI - M.p. pełnoporcjowe	1 277	1 299	-1,7	16,7	16,4	2,1
<i>prestarter/starter</i>	1 472	1 531	-3,9	2,5	2,2	16,0
<i>grower/finisher</i>	1 261	1 285	-1,8	12,6	12,5	0,3
INDYKI - M.p. uzupełniające	2 713	2 582	5,1	0,2	0,2	18,5
<i>prestarter/starter</i>	3 145	2 973	5,8	0,1	0,1	33,3
<i>grower/finisher</i>	2 472	2 400	3,0	0,1	0,1	11,6
INDYKI - Premiksy	5 553	4 950	12,2	0,2	0,1	54,2
<i>prestarter/starter</i>	3 031	4 414	-31,3	0,0	0,0	325,7
<i>grower/finisher</i>	6 356	5 002	27,1	0,1	0,1	28,1
NIOSKI/KOGUTY - stado towarowe						
M.p. pełnoporcjowe	1 031	1 053	-2,1	17,9	17,3	3,4
M.p. uzupełniające	1 902	2 020	-5,8	0,3	0,3	0,8
Premiksy	2 227	2 577	-13,6	0,4	0,3	21,0
NIOSKI/KOGUTY - stado reprodukcyjne						
M.p. pełnoporcjowe	1 025	1 043	-1,7	3,4	3,7	-9,3
M.p. uzupełniające	2 270	2 156	5,3	0,1	0,1	-4,6
Premiksy	2 920	3 181	-8,2	0,1	0,0	36,4
NIOSKI/KOGUTY - uniwersalne						
M.p. pełnoporcjowe	906	952	-4,7	0,2	0,4	-32,7
M.p. uzupełniające	2 091	2 094	-0,1	0,0	0,0	30,7
Premiksy	1 047	1 003	4,4	0,0	0,1	-35,1



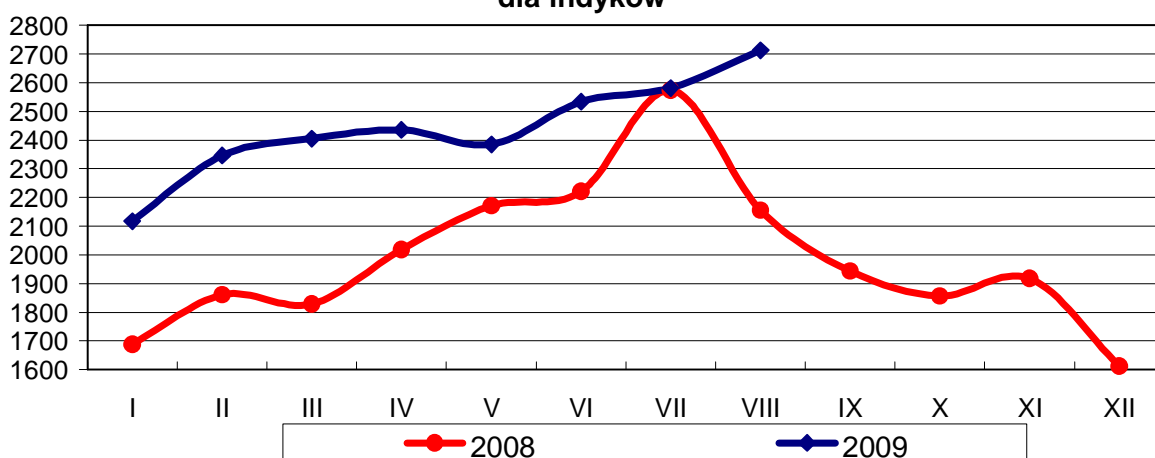
Średnie ceny sprzedaży mieszanek paszowych pełnoporcjowych dla indyków

[zł/tona]



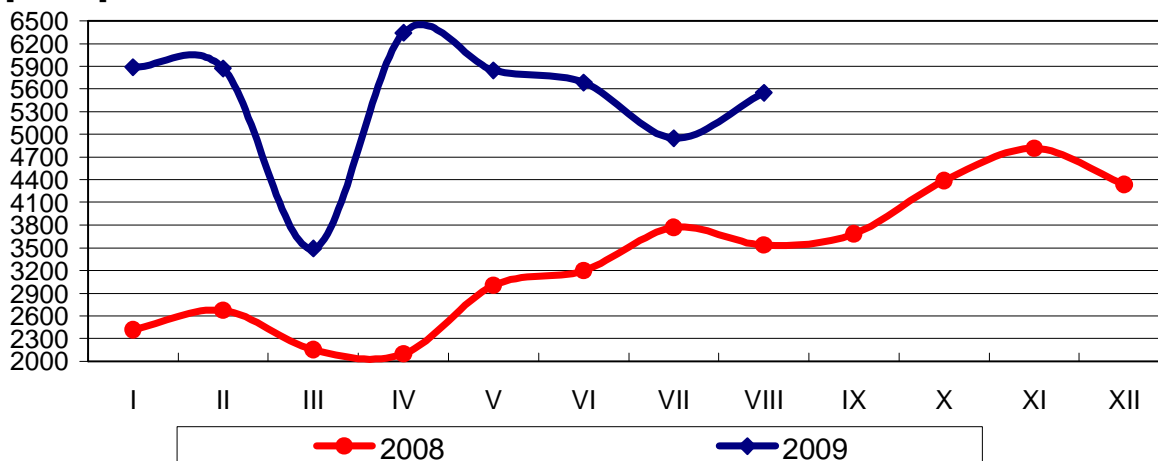
Średnie ceny sprzedaży mieszanek paszowych uzupełniających dla indyków

[zł/tona]



Średnie ceny sprzedaży premiksów dla indyków

[zł/tona]



REGION WSCHODNI

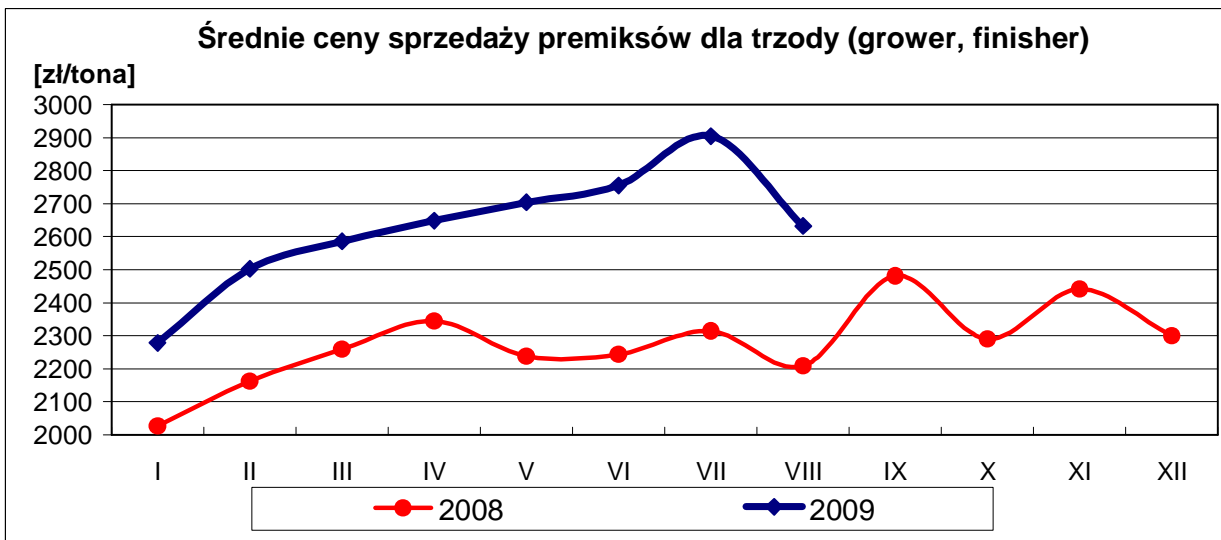
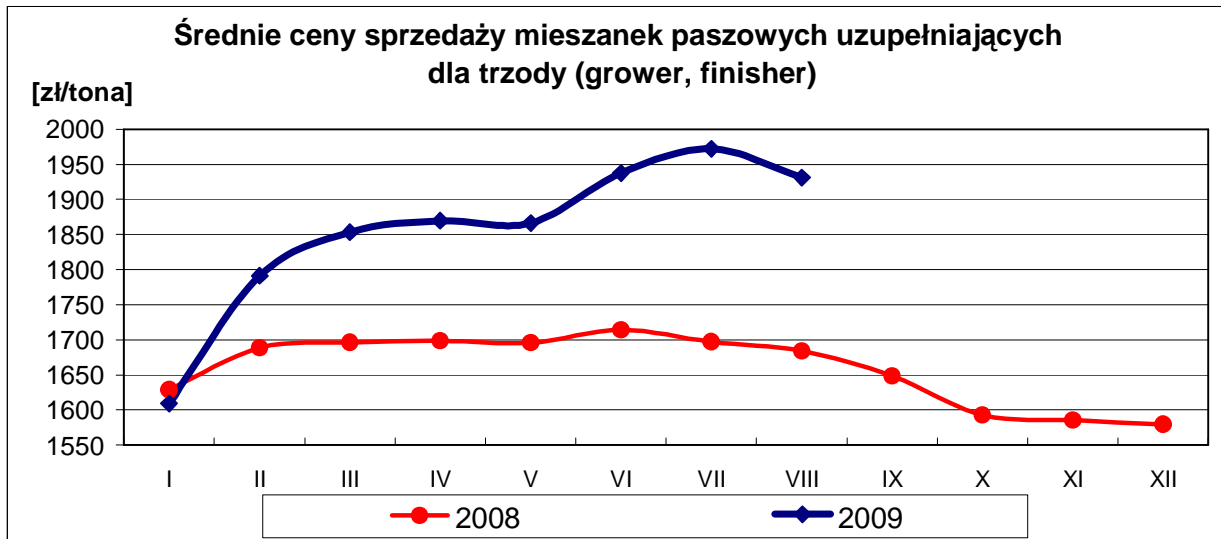
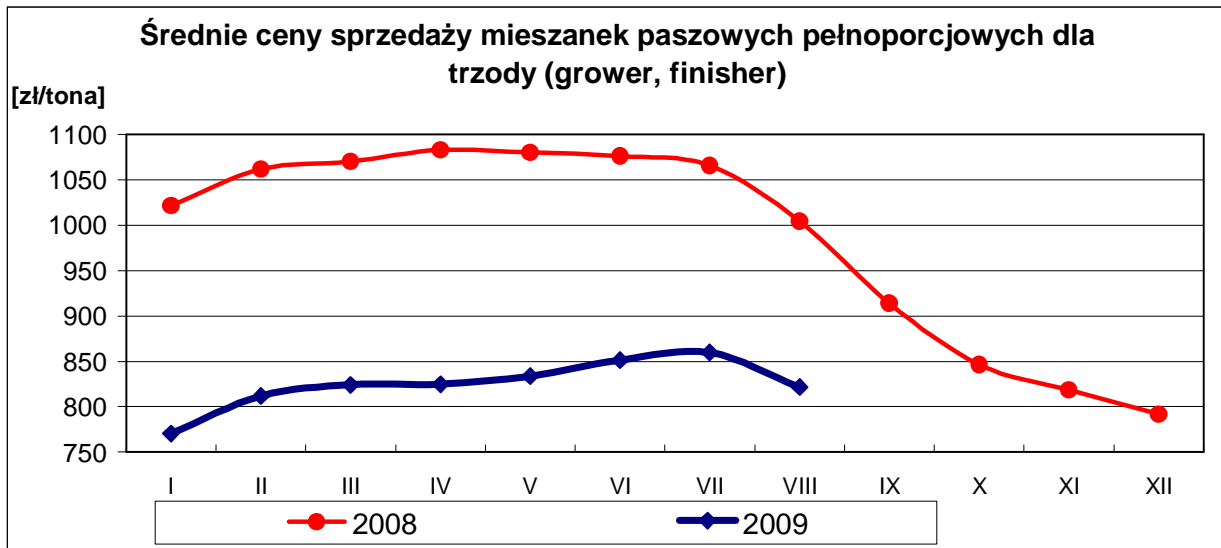
PASZE	2009r.					
	CENA [zł/tona]			STRUKTURA [wg ilości]		
	sierpień	lipiec	Zmiana [%]	sierpień	lipiec	Zmiana [%]
OGÓLEM	1 184	1 180	0,3	100,0	100,0	--
M.p. pełnoporcjowe	1 142	1 142	0,0	97,8	97,9	-0,1
M.p. uzupełniające	2 097	2 284	-8,2	1,0	0,9	8,8
Premiksy	3 906	3 527	10,7	1,2	1,2	0,0
Pasze dla BROJLERÓW	1 188	1 189	-0,1	57,8	58,9	-1,9
Pasze dla INDYKÓW	1 294	1 283	0,9	24,1	22,4	7,8
Pasze dla NIOSEK/KOGUTÓW	1 020	1 028	-0,7	17,7	18,2	-2,3
Pasze UNIWERSALNE	1 185	1 124	5,4	0,4	0,6	-35,0
BROJLERY - M.p. pełnoporcjowe	1 153	1 154	0,0	56,9	57,9	-1,7
<i>prestarter/starter</i>	1 213	1 218	-0,4	15,7	15,2	3,2
<i>grower/finisher</i>	1 130	1 131	0,0	41,2	42,7	-3,5
BROJLERY - M.p. uzupełniające	2 039	2 240	-9,0	0,3	0,3	-20,3
<i>prestarter/starter</i>	nld	2 651	--	0,0	0,0	-99,2
<i>grower/finisher</i>	2 039	2 246	-9,2	0,3	0,3	-15,1
BROJLERY - Premiksy	4 196	3 857	8,8	0,6	0,6	-9,2
<i>prestarter/starter</i>	3 144	2 745	14,5	0,1	0,1	22,5
<i>grower/finisher</i>	4 372	3 989	9,6	0,5	0,6	-13,0
INDYKI - M.p. pełnoporcjowe	1 260	1 269	-0,7	23,8	22,1	7,3
<i>prestarter/starter</i>	1 426	1 437	-0,8	3,4	3,2	5,8
<i>grower/finisher</i>	1 233	1 241	-0,6	20,4	19,0	7,5
INDYKI - M.p. uzupełniające	2 331	2 237	4,2	0,1	0,1	95,6
<i>prestarter/starter</i>	nld	--	--	0,0	--	--
<i>grower/finisher</i>	2 340	2 237	4,6	0,1	0,1	85,7
INDYKI - Premiksy	4 446	2 912	52,7	0,2	0,1	47,3
<i>prestarter/starter</i>	nld	3 984	--	0,0	0,0	134,4
<i>grower/finisher</i>	4 605	2 794	64,8	0,2	0,1	37,8
NIOSKI/KOGUTY - stado towarowe						
M.p. pełnoporcjowe	942	950	-0,9	14,1	14,4	-2,4
M.p. uzupełniające	2 073	2 339	-11,4	0,5	0,4	12,3
Premiksy	3 180	3 274	-2,9	0,3	0,3	1,9
NIOSKI/KOGUTY - stado reprodukcyjne						
M.p. pełnoporcjowe	936	927	0,9	2,8	2,9	-4,9
M.p. uzupełniające	nld	nld	--	0,0	0,0	-33,7
Premiksy	2 766	nld	--	0,0	0,0	-29,6
NIOSKI/KOGUTY - uniwersalne						
M.p. pełnoporcjowe	928	972	-4,5	0,1	0,0	45,4
M.p. uzupełniające	2 536	2 426	4,5	0,0	0,0	22,6
Premiksy	--	--	--	--	--	--

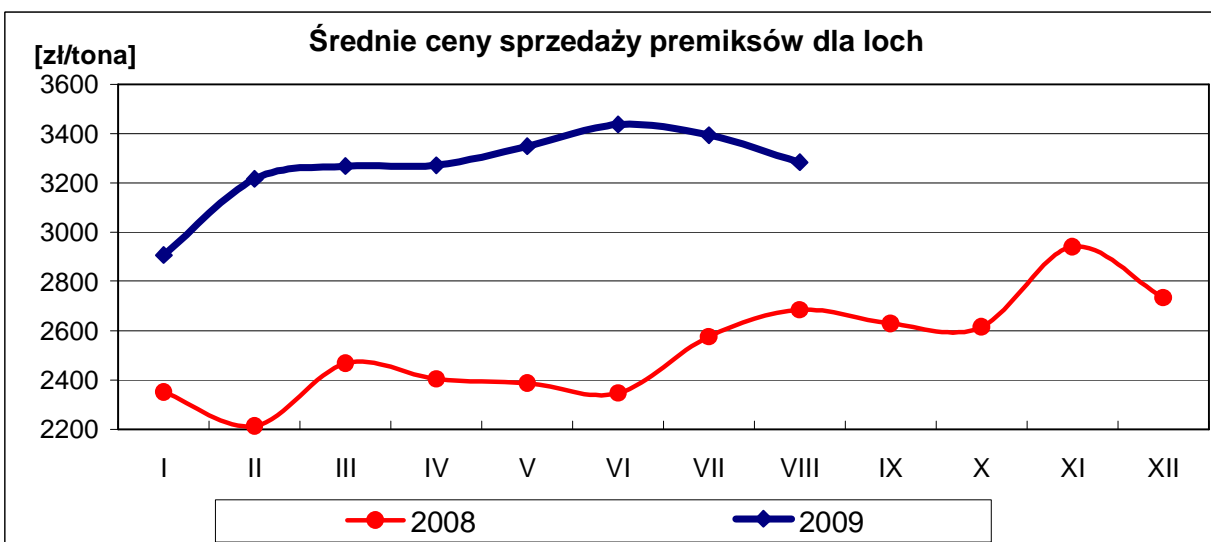
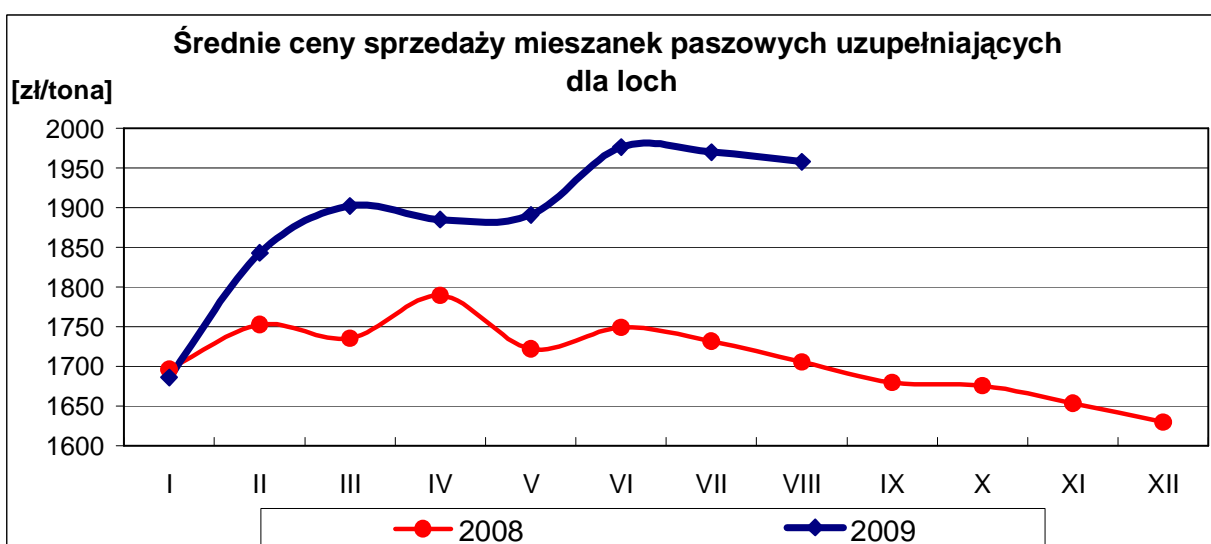
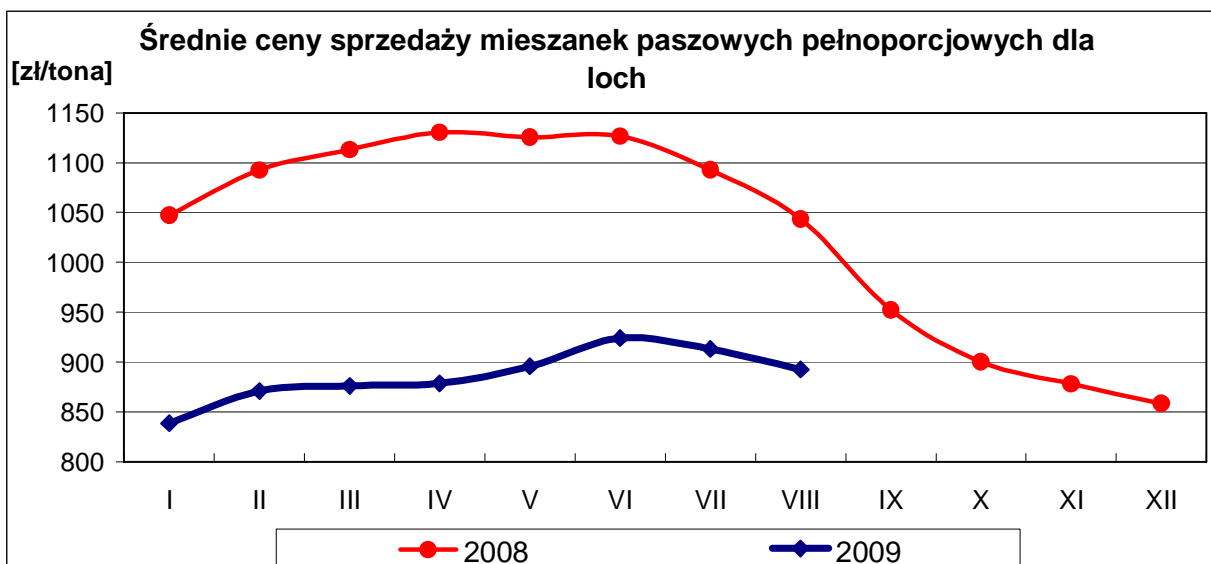
REGION ZACHODNI

PASZE	2009r.					
	CENA [zł/tona]			STRUKTURA [wg ilości]		
	sierpień	lipiec	Zmiana [%]	sierpień	lipiec	Zmiana [%]
OGÓLEM	1 229	1 256	-2,1	100,0	100,0	--
M.p. pełnoporcjowe	1 177	1 212	-2,9	97,0	97,3	-0,3
M.p. uzupełniające	2 208	2 096	5,3	1,2	1,3	-5,3
Premiksy	3 416	3 627	-5,8	1,7	1,4	28,8
Pasze dla BROJLERÓW	1 256	1 286	-2,4	61,1	61,0	0,2
Pasze dla INDYKÓW	1 373	1 381	-0,6	13,1	13,5	-3,2
Pasze dla NIOSEK/KOGUTÓW	1 096	1 124	-2,5	25,1	24,4	2,6
Pasze UNIWERSALNE	1 013	993	2,0	0,7	1,1	-31,8
BROJLERY - M.p. pełnoporcjowe	1 201	1 240	-3,1	59,6	59,6	0,0
<i>prestarter/starter</i>	1 305	1 356	-3,7	6,5	6,5	-0,7
<i>grower/finisher</i>	1 209	1 248	-3,1	47,8	47,8	0,1
BROJLERY - M.p. uzupełniające	2 197	2 058	6,7	0,6	0,7	-9,1
<i>prestarter/starter</i>	2 229	2 221	0,3	0,1	0,1	-29,8
<i>grower/finisher</i>	2 205	2 110	4,5	0,5	0,5	-0,5
BROJLERY - Premiksy	4 296	4 644	-7,5	0,9	0,7	30,3
<i>prestarter/starter</i>	3 464	3 649	-5,1	0,3	0,3	25,4
<i>grower/finisher</i>	5 861	5 579	5,1	0,4	0,4	11,0
INDYKI - M.p. pełnoporcjowe	1 295	1 327	-2,4	12,7	13,2	-3,7
<i>prestarter/starter</i>	1 515	1 631	-7,2	2,0	1,6	25,7
<i>grower/finisher</i>	1 301	1 335	-2,5	8,1	9,0	-9,8
INDYKI - M.p. uzupełniające	2 853	2 647	7,8	0,2	0,2	4,4
<i>prestarter/starter</i>	3 184	2 973	7,1	0,1	0,1	30,1
<i>grower/finisher</i>	2 560	2 449	4,5	0,1	0,1	-11,1
INDYKI - Premiksy	6 567	6 890	-4,7	0,1	0,1	59,3
<i>prestarter/starter</i>	2 778	4 940	-43,8	0,0	0,0	562,2
<i>grower/finisher</i>	8 341	7 052	18,3	0,1	0,1	17,5
NIOSKI/KOGUTY - stado towarowe						
M.p. pełnoporcjowe	1 067	1 096	-2,6	20,0	18,8	6,3
M.p. uzupełniające	1 730	1 771	-2,3	0,3	0,3	-9,2
Premiksy	1 835	2 222	-17,4	0,5	0,4	31,2
NIOSKI/KOGUTY - stado reprodukcyjne						
M.p. pełnoporcjowe	1 063	1 087	-2,2	3,7	4,2	-10,6
M.p. uzupełniające	2 240	2 134	5,0	0,1	0,1	-1,5
Premiksy	2 954	3 508	-15,8	0,1	0,0	72,8
NIOSKI/KOGUTY - uniwersalne						
M.p. pełnoporcjowe	905	951	-4,9	0,4	0,5	-34,7
M.p. uzupełniające	1 943	1 977	-1,7	0,0	0,0	34,4
Premiksy	1 047	1 003	4,4	0,1	0,1	-34,1

3. Średnie ceny (netto) sprzedaży pasz dla TRZODY CHLEWNEJ

POLSKA						
PASZE	2009r.					
	CENA [zł/tona]			STRUKTURA [wg ilości]		
	sierpień	lipiec	Zmiana [%]	sierpień	lipiec	Zmiana [%]
OGÓLEM	1 541	1 549	-0,5	100,0	100,0	--
M.p. pełnoporcjowe	1 021	1 052	-2,9	51,1	54,2	-5,8
M.p. uzupełniające	2 009	2 060	-2,4	42,8	39,5	8,1
Premiksy	2 587	2 628	-1,6	6,2	6,3	-1,3
M.p. pełnoporcjowe						
<i>prestarter/starter</i>	1 403	1 428	-1,8	15,6	16,1	-3,1
<i>grower/finisher</i>	822	860	-4,5	29,1	31,4	-7,4
<i>lochy</i>	893	913	-2,2	4,6	4,7	-1,9
<i>knury</i>	1 024	1 032	-0,7	0,1	0,1	0,4
<i>uniwersalne</i>	999	965	3,6	0,6	0,8	-26,3
<i>mlekozastępcze</i>	1 474	1 703	-13,4	1,0	1,0	-0,9
M.p. uzupełniające						
<i>prestarter/starter</i>	2 399	2 500	-4,0	6,9	6,2	10,8
<i>grower/finisher</i>	1 931	1 972	-2,1	21,4	19,3	10,8
<i>lochy</i>	1 958	1 970	-0,6	4,2	3,9	6,2
<i>knury</i>	nld	2 565	--	0,0	0,0	-30,8
<i>uniwersalne</i>	1 933	1 992	-3,0	10,4	10,1	2,2
Premiksy						
<i>prestarter/starter</i>	3 862	3 835	0,7	1,0	1,1	-8,6
<i>grower/finisher</i>	2 632	2 905	-9,4	3,3	2,9	16,3
<i>lochy</i>	3 283	3 394	-3,3	0,6	0,7	-8,3
<i>knury</i>	nld	nld	--	0,0	0,0	483,6
<i>uniwersalne</i>	1 023	975	4,9	1,2	1,6	-24,5





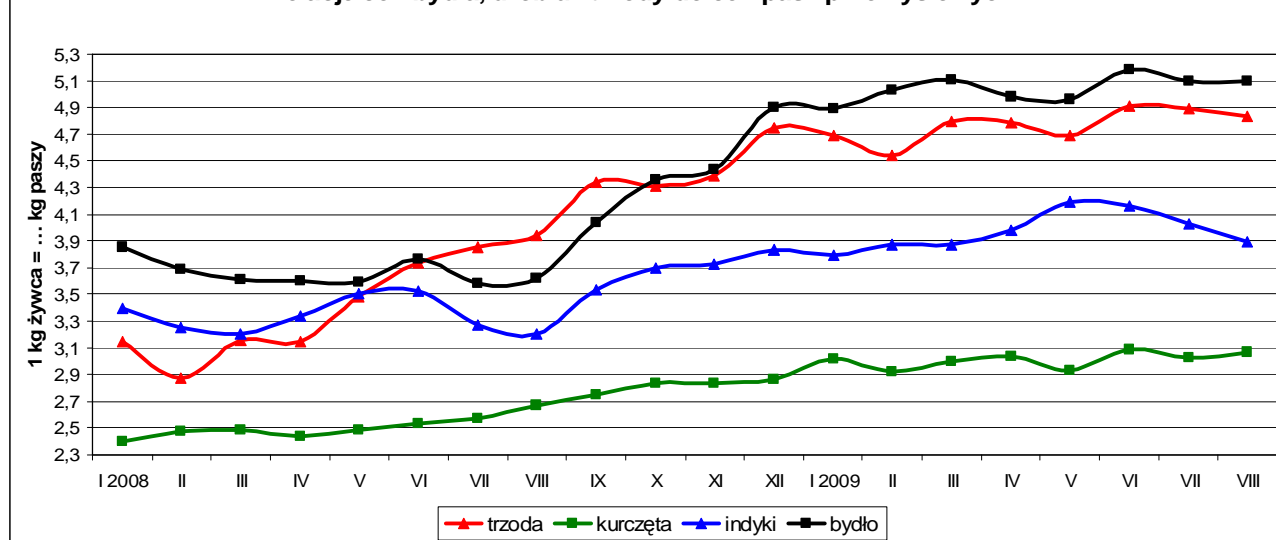
REGION WSCHODNI

PASZE	2009r.					
	CENA [zł/tona]			STRUKTURA [wg ilości]		
	sierpień	lipiec	Zmiana [%]	sierpień	lipiec	Zmiana [%]
OGÓLEM	1 458	1 455	0,2	100,0	100,0	--
M.p. pełnoporcjowe	1 008	1 044	-3,4	59,7	65,0	-8,1
M.p. uzupełniające	1 968	2 005	-1,8	36,1	30,6	17,8
Premiksy	3 446	3 685	-6,5	4,2	4,4	-4,2
M.p. pełnoporcjowe						
<i>prestarter/starter</i>	1 493	1 499	-0,4	15,2	16,2	-5,8
<i>grower/finisher</i>	820	868	-5,6	38,1	42,0	-9,3
<i>lochy</i>	861	871	-1,1	3,5	3,8	-8,0
<i>knury</i>	878	938	-6,4	0,1	0,1	-0,2
<i>uniwersalne</i>	nld	nld	--	0,5	0,5	-1,1
<i>mlekozastępcze</i>	1 126	1 358	-17,1	2,2	2,3	-6,1
M.p. uzupełniające						
<i>prestarter/starter</i>	2 186	2 220	-1,6	6,3	6,0	4,3
<i>grower/finisher</i>	1 914	1 946	-1,6	23,2	18,6	24,6
<i>lochy</i>	1 976	1 986	-0,5	4,3	3,8	11,7
<i>knury</i>	nld	nld	--	0,0	0,0	-38,5
<i>uniwersalne</i>	1 903	1 948	-2,3	2,4	2,2	8,7
Premiksy						
<i>prestarter/starter</i>	4 133	4 055	1,9	0,8	0,9	-10,3
<i>grower/finisher</i>	3 257	3 577	-9,0	2,9	2,8	0,4
<i>lochy</i>	3 491	3 684	-5,2	0,5	0,6	-18,9
<i>knury</i>	--	--	--	0,0	0,0	--
<i>uniwersalne</i>	2 184	2 253	-3,1	0,0	0,0	65,1

REGION ZACHODNI

PASZE	2009r.					
	CENA [zł/tona]			STRUKTURA [wg ilości]		
	sierpień	lipiec	Zmiana [%]	sierpień	lipiec	Zmiana [%]
OGÓLEM	1 593	1 602	-0,5	100,0	100,0	--
M.p. pełnoporcjowe	1 033	1 058	-2,4	45,6	48,1	-5,3
M.p. uzupełniające	2 030	2 081	-2,5	47,0	44,6	5,5
Premiksy	2 273	2 266	0,3	7,4	7,3	1,6
M.p. pełnoporcjowe						
<i>prestarter/starter</i>	1 347	1 388	-3,0	15,9	16,1	-1,5
<i>grower/finisher</i>	823	852	-3,4	23,3	25,4	-8,3
<i>lochy</i>	906	930	-2,7	5,3	5,2	2,3
<i>knury</i>	1 111	1 081	2,8	0,1	0,1	1,1
<i>uniwersalne</i>	951	969	-1,9	0,6	1,0	-33,2
<i>mlekozastępcze</i>	3 047	3 083	-1,2	0,3	0,3	-5,9
M.p. uzupełniające						
<i>prestarter/starter</i>	2 518	2 651	-5,0	7,2	6,3	15,0
<i>grower/finisher</i>	1 943	1 986	-2,2	20,3	19,7	2,8
<i>lochy</i>	1 945	1 961	-0,8	4,1	4,0	2,9
<i>knury</i>	nld	2 476	--	0,0	0,0	-27,3
<i>uniwersalne</i>	1 936	1 996	-3,0	15,5	14,6	5,8
Premiksy						
<i>prestarter/starter</i>	3 739	3 743	-0,1	1,2	1,3	-6,7
<i>grower/finisher</i>	2 317	2 527	-8,3	3,6	2,9	26,4
<i>lochy</i>	3 180	3 239	-1,8	0,7	0,7	-1,7
<i>knury</i>	nld	nld	--	0,0	0,0	511,2
<i>uniwersalne</i>	1 007	968	4,0	2,0	2,5	-21,6

Relacje cen bydła, drobiu i trzody do cen pasz przemysłowych

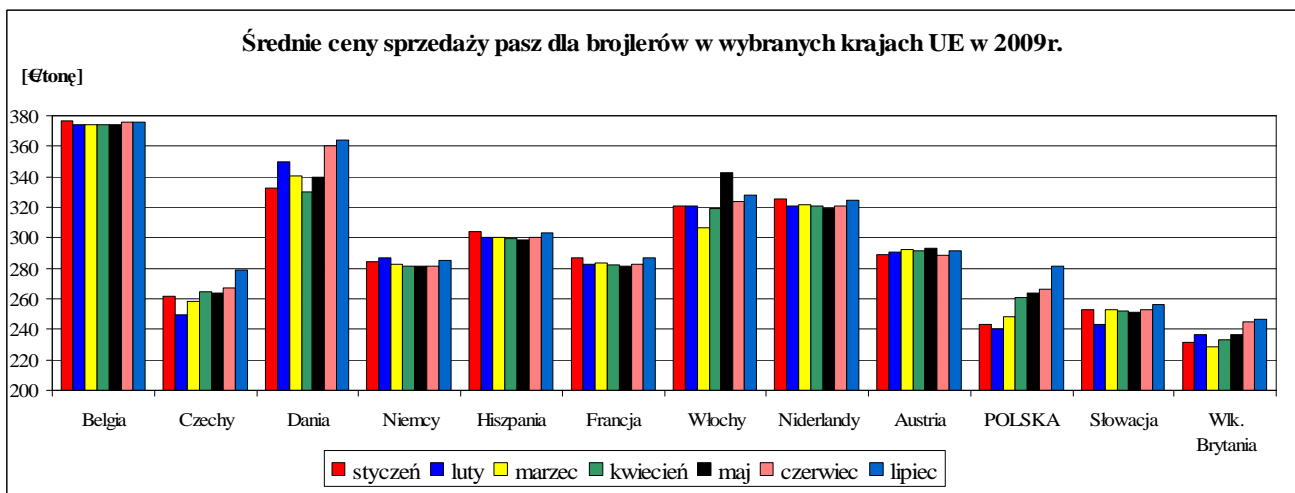
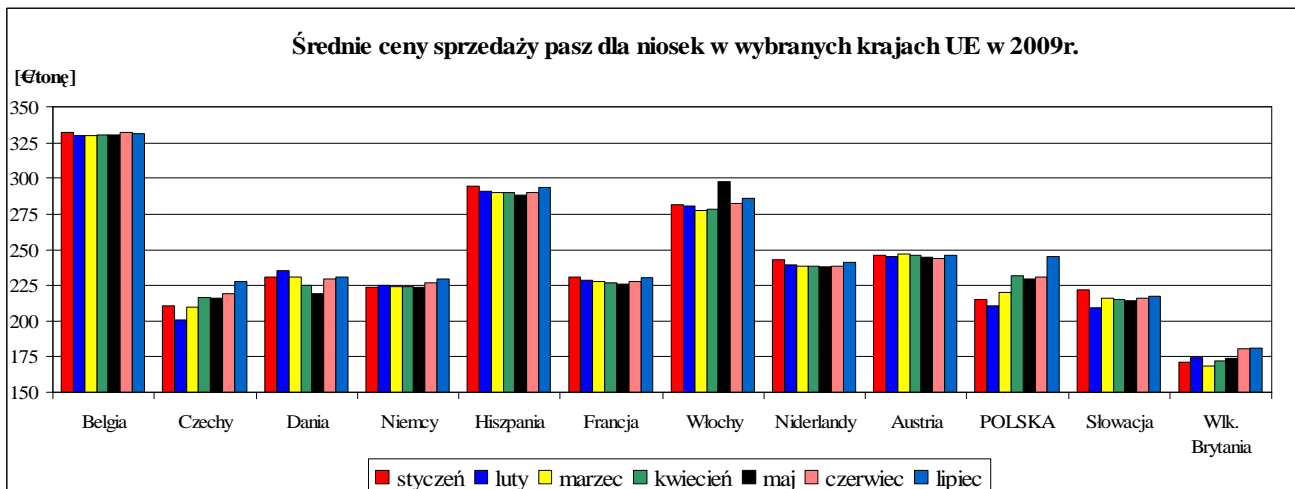
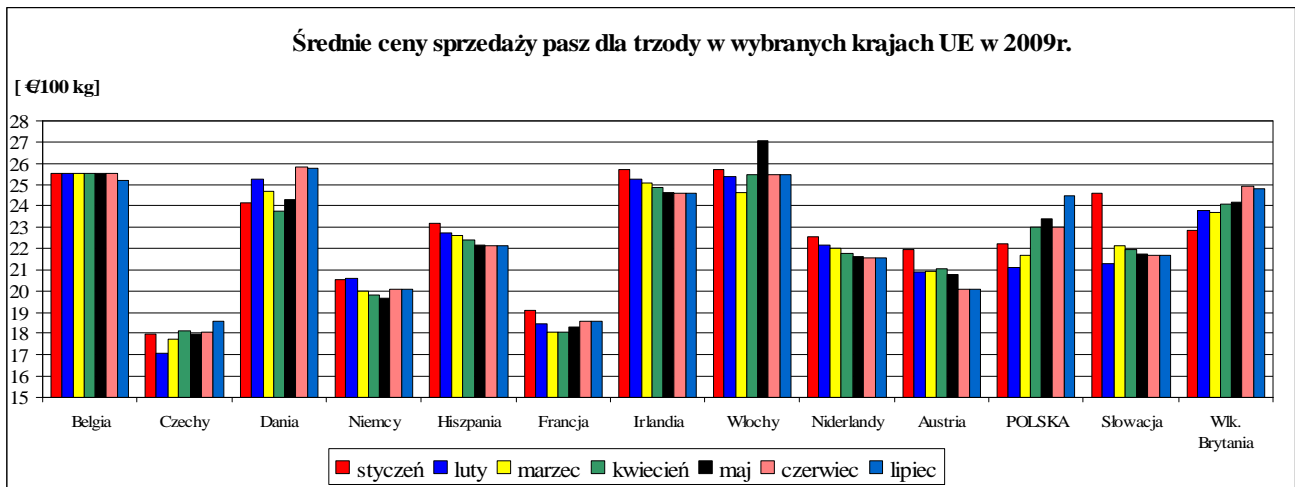


MAKROREGIONY

Nazwa makroregionu	Województwa wchodzące w skład makroregionu
wschodni	warmińsko-mazurskie, podlaskie, mazowieckie, łódzkie, świętokrzyskie, lubelskie, małopolskie, podkarpackie
zachodni	zachodniopomorskie, pomorskie, lubuskie, wielkopolskie, kujawsko-pomorskie, dolnośląskie, opolskie, śląskie

4. Średnie ceny sprzedaży pasz w wybranych krajach UE

(opracowano na podstawie danych Komisji Europejskiej)



5. Handel zagraniczny wybranymi surowcami paszowymi¹

Handel zagraniczny wybranymi surowcami paszowymi w okresie: styczeń - lipiec 2009r.

UWAGA: Dane w trakcie weryfikacji - mogą być obarczone istotnymi błędami

CN	Nazwa towaru	EKSPORT/WYWÓZ				IMPORT/PRZYWÓZ			
		Wartość [tys. EUR]		Wolumen [tony]		Wartość [tys. EUR]		Wolumen [tony]	
		I-VII 2008r.	I-VII 2009r.	I-VII 2008r.	I-VII 2009r.	I-VII 2008r.	I-VII 2009r.	I-VII 2008r.	I-VII 2009r.
RAZEM		46 631	61 926	258 405	386 237	359 324	337 341	1 205 415	1 264 771
2301	Mąki, mączki i granulki z mięsa i podrobów, ryb	4 700	9 368	13 630	59 792	8 460	9 829	21 636	19 378
230110	w tym ... z mięsa	3 150	8 200	10 316	57 155	2 328	1 773	12 706	9 773
230120	... z ryb	1 550	1 169	3 314	2 637	6 132	8 056	8 930	9 605
2304	Makuchy i inne pozostałości stałe, z ekstrakcji oleju sojowego	7 603	4 039	22 234	14 045	333 078	304 905	1 084 568	987 592
230630	... z nasion słonecznika	0	724	0	4 210	16 403	21 272	91 988	252 246
230641	... z nasion rzepaku lub rzepiku	34 328	47 795	222 540	308 190	1 383	1 334	7 223	5 556
230649									

CN	Nazwa towaru	SALDO	
		Wartość [tys. EUR]	
		I-VII 2008r.	I-VII 2009r.
RAZEM		-312 693	-275 414
2301	Mąki, mączki i granulki z mięsa i podrobów, ryb	-3 760	-461
230110	w tym ... z mięsa	823	6 426
230120	... z ryb	-4 583	-6 887
2304	Makuchy i inne pozostałości stałe, z ekstrakcji oleju sojowego	-325 475	-300 866
230630	... z nasion słonecznika	-16 403	-20 548
230641	... z nasion rzepaku lub rzepiku	32 945	46 460
230649			

¹ źródło: Ministerstwo Finansów

Polski eksport surowców paszowych (makuchy i inne pozostałości stałe, z nasion rzepaku lub rzepiku; (CN 2306 41 oraz 2306 49)

według ważniejszych krajów w okresie: styczeń - lipiec 2009r.

EKSPORT					
I-VII 2008r.			I-VII 2009r.		
Kraj	Wartość [tys. EUR]	Wolumen [tony]	Kraj	Wartość [tys. EUR]	Wolumen [tony]
OGÓŁEM	34 328	222 540	OGÓŁEM	47 795	308 190
Irlandia	9 604	63 944	Niemcy	10 475	63 420
Dania	5 941	41 292	Irlandia	9 358	64 373
Niemcy	5 664	37 499	Dania	8 899	59 583
Szwecja	3 963	23 948	Hiszpania	5 885	36 613
Niderlandy	2 526	17 828	Wielka Brytania	4 485	29 551
Portugalia	2 223	11 001	Szwecja	3 767	24 137

Polski eksport surowców paszowych (mąki, mączki i granulki z mięsa i podrobów, ryb; CN 2301)

według ważniejszych krajów w okresie: styczeń - lipiec 2009r.

EKSPORT					
I-VII 2008r.			I-VII 2009r.		
Kraj	Wartość [tys. EUR]	Wolumen [tony]	Kraj	Wartość [tys. EUR]	Wolumen [tony]
OGÓŁEM	4 700	13 630	OGÓŁEM	9 368	59 792
Niderlandy	1 458	1 352	Wietnam	4 377	20 644
Wietnam	1 160	6 280	Niemcy	1 489	17 722
Węgry	633	1 041	Bangladesz	1 368	8 437
Ukraina	367	1 034	Niderlandy	645	543
Niemcy	306	618	Ukraina	633	1 825
Bangladesz	249	1 943	Moldowa	278	635

Polski import surowców paszowych (makuchy i inne pozostałości stałe, z ekstrakcji oleju sojowego; CN 2304)

według ważniejszych krajów w okresie: styczeń - lipiec 2009r.

IMPORT					
I-VII 2008r.			I-VII 2009r.		
Kraj	Wartość [tys. EUR]	Wolumen [tony]	Kraj	Wartość [tys. EUR]	Wolumen [tony]
OGÓŁEM	333 078	1 084 568	OGÓŁEM	304 905	987 592
Argentyna	227 836	751 020	Argentyna	230 752	759 157
UE-27	77 801	247 281	UE-27	48 089	143 014
w tym Niemcy	51 703	154 506	w tym Niemcy	28 627	86 183
Niderlandy	22 920	84 898	Niderlandy	9 400	27 572
USA	16 467	50 958	Wlk. Brytania	6 921	21 979
Brazylia	10 787	34 915	USA	18 630	64 014

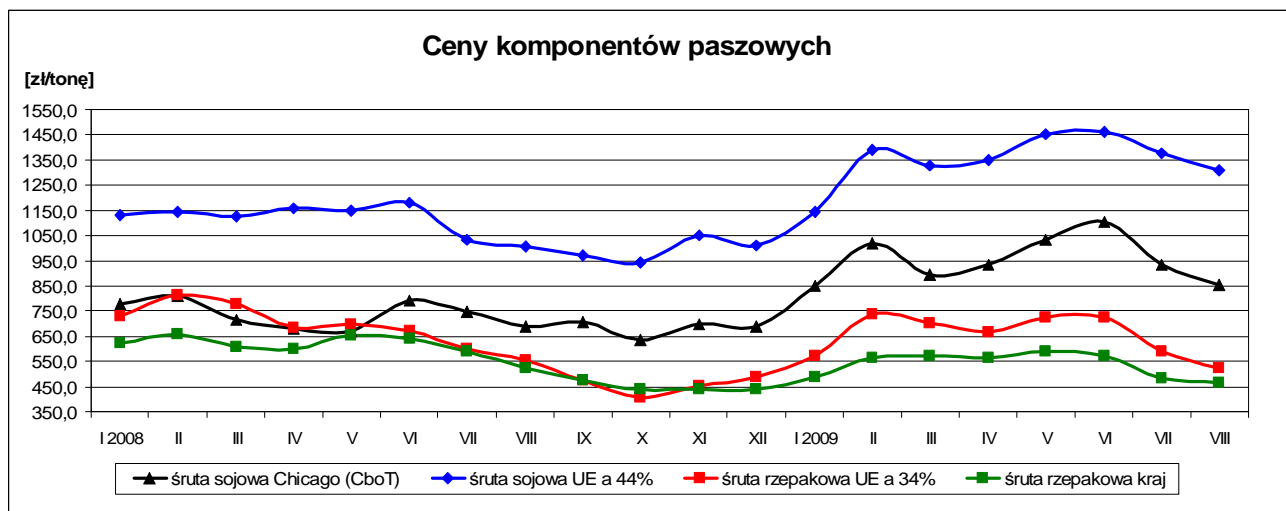
Polski import surowców paszowych (mąki, mączki i granulki z mięsa i podrobów, ryb; CN 2301)

według ważniejszych krajów w okresie: styczeń - lipiec 2009r.

IMPORT					
I-VII 2008r.			I-VII 2009r.		
Kraj	Wartość [tys. EUR]	Wolumen [tony]	Kraj	Wartość [tys. EUR]	Wolumen [tony]
OGÓŁEM	8 460	21 636	OGÓŁEM	9 829	19 378
Dania	4 387	5 656	Dania	6 240	7 252
Niemcy	1 115	5 425	Peru	1 232	1 509
Peru	1 013	2 440	Niemcy	880	4 633
Francja	983	2 547	Francja	655	1 739
Republika Czeska	483	3 305	Republika Czeska	440	2 984
Słowacja	215	1 648	Wielka Brytania	195	937

IMPORT					
I-VII 2008r.			I-VII 2009r.		
Kraj	Wartość [tys. EUR]	Wolumen [tony]	Kraj	Wartość [tys. EUR]	Wolumen [tony]
OGÓŁEM	16 403	91 988	OGÓŁEM	21 272	252 246
Ukraina	15 425	85 468	Ukraina	19 052	233 351
Słowacja	562	4 539	Węgry	1 235	9 013
Węgry	252	1 096	Słowacja	272	2 879
Litwa	113	489	Niemcy	252	1 704

6. Ceny surowców paszowych²



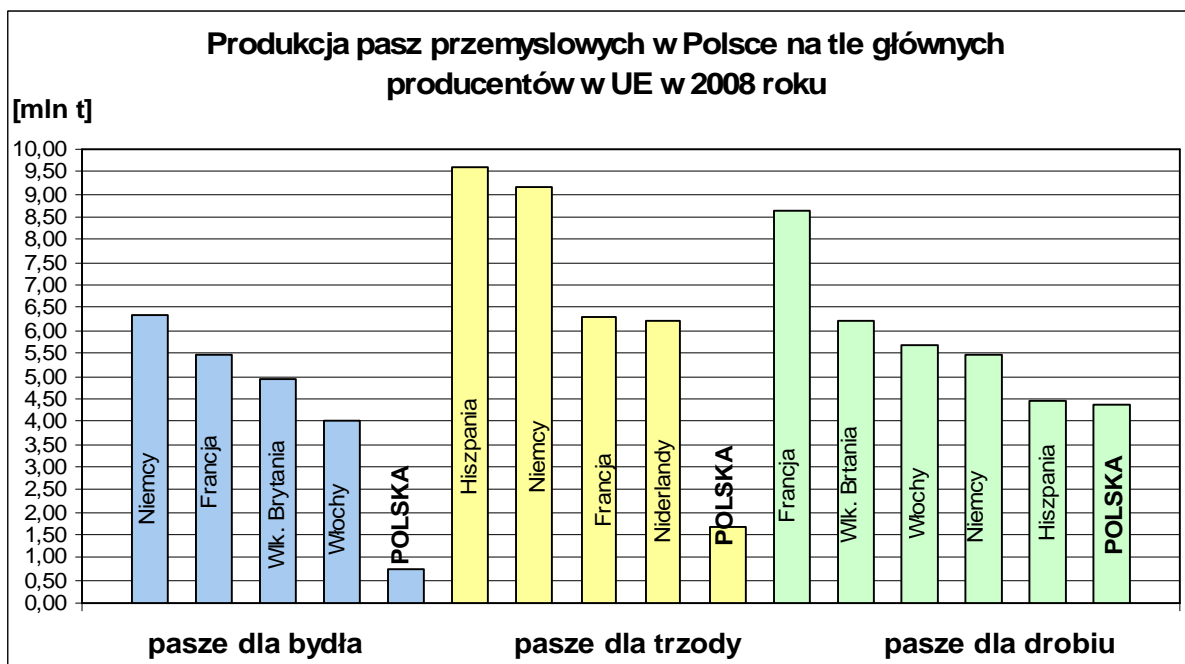
6. Produkcja pasz przemysłowych

Według FEFAC (Europejskiej Federacji Producentów Pasz) produkcja pasz w krajach UE³ w 2008 roku wyniosła około 150,6 mln ton i była o 0,4% niższa w stosunku do roku 2007.

Do głównych producentów pasz w UE należały: Francja (22,4 mln ton), Niemcy (21,8 mln ton) i Hiszpania (19,2 mln ton). Należy podkreślić, iż wyżej wymienione kraje wyprodukowały w 2008 roku ponad 42% pasz przemysłowych wytwarzanych w krajach Wspólnoty. Udział Polski w produkcji pasz przemysłowych w UE wyniósł 4,8%.

² źródło: FAMMU/FAPA Notowania - Rynek zbóż, roślin oleistych i wysokobiałkowych, MRiRW - Rynek roślin oleistych.

³ Bez Luksemburga, Grecji i Malty, aktualizacja czerwiec 2009, dane szacunkowe



Biuletyn „*Rynek Pasz*” ukazuje się raz w miesiącu.

Wydawca: Ministerstwo Rolnictwa i Rozwoju Wsi,

Departament Rynków Rolnych

ul. Wspólna 30; 00-930 Warszawa

Internet: [strona ZSRIR](http://strona.ZSRIR) ; E-mail: biuletyn@minrol.gov.pl

Autor: Magdalena Olechowicz, tel. (022) 623-16-34; fax (022) 623-16-05;

E-mail: Magdalena.Olechowicz@minrol.gov.pl